



**NUTRIGEA®**  
*la tua salute a 360°*

# CATALOGO GENERALE DEI PRODOTTI





Il **Dr. STEFANO SCOGLIO**, fondatore di Nutrigea, è il maggior esperto mondiale di microalghe AFA (*Aphanizomenon flos aquae*) e dei suoi estratti.

Egli ha prodotto, nel corso di una lunga e intensa attività di ricerca, svariati studi clinici, pubblicazioni scientifiche e importanti brevetti a suo nome.

Gli studi hanno dimostrato l'efficacia degli estratti brevettati del dr. Scoglio in aree quali depressione e ansia, sintomi della menopausa, ADHD, ma anche psoriasi, infiammazione gastrica e intestinale, attività antiproliferativa e, ultimo ma non meno importante, la stimolazione delle cellule staminali neuronali e il contrasto delle malattie neurodegenerative.

Per gli importanti risultati conseguiti in aree patologiche che non hanno ancora una risposta dalla medicina attuale, è stato **candidato al Premio Nobel**.



## Gli Specialisti della microalga Klamath e della Nutrizione Primordiale

**Nutrigea** è stata la prima a importare le microalghe Klamath in Italia e rappresenta, oggi, la prima azienda nel mondo specializzata nella distribuzione di questo straordinario dono della natura. Nutrigea ha compiuto un passo importante acquisendo il controllo della principale azienda che raccoglie le microalghe sul lago Upper Klamath, in Oregon (U.S.A.).

Questo ha portato alla messa a punto di nuovi sistemi di trattamento della microalga, sia nella fase della raccolta, sia nella fase della lavorazione, sia nella fase terminale dell'essiccazione.

Nasce quindi la nuova **Klamath RW<sup>®</sup> max** che per quanto riguarda l'essiccazione utilizza un nuovissimo sistema basato sul concetto delle finestre di rifrazione (Refractance Windows) ma lo migliora enormemente tramite un più definito controllo delle diverse zone termiche del ciclo. Il risultato, **Klamath RW<sup>®</sup> max**, è la migliore Klamath mai prodotta. Nutrigea, inoltre, dispone degli estratti brevettati, **Klamin<sup>®</sup>** e **AphaMax<sup>®</sup>**, sempre dalla microalga Klamath, i quali ne concentrano i principi più attivi. Attorno a questa straordinaria microalga selvatica e primordiale, Nutrigea ha costruito una linea di prodotti fitonutrizionali che traggono la loro straordinaria efficacia anche dagli altri nutrienti primordiali fondamentali: i batteri probiotici di origine umana, come l'esclusivo *acidophilus DDS-1*; gli enzimi ad ampio spettro di origine fungina; l'acido ialuronico naturale per assunzione orale.

### Nutrizione primordiale

Microalghe selvatiche, probiotici ed enzimi sono veri e propri **nutrienti primordiali**. Una **nutritherapia naturale** fondata sull'idea di nutrizione primordiale è la missione centrale di Nutrigea, che si pone come leader assoluto di questo approccio al benessere e alla salute.

Anche se l'aspettativa di vita generale è aumentata, la qualità di tale vita è sempre più compromessa. Non solo vi è una costante crescita delle patologie degenerative cardiovascolari, tumorali, osteoarticolari ecc., ma anche chi non è affetto da serie patologie soffre dei disturbi tipici della modernità, come stanchezza, allergie e intolleranze, senescenza intellettuale, cattivo umore, problemi di pelle, difficoltà di digestione ed evacuazione, e così via.

Dietro questi fenomeni degenerativi ci sono molteplici fattori, dall'inquinamento ambientale all'enorme aumento

dei livelli di stress. Ma non vi è dubbio che il progressivo peggioramento degli standards nutrizionali sia al centro della malattia moderna: infatti, da un lato il crollo della **nutrizione positiva** (forti carenze di nutrienti negli alimenti) e dall'altro l'enorme aumento della **nutrizione negativa** (pesticidi, coloranti, conservanti, e tutte le sostanze più o meno tossiche che entrano negli alimenti in tutti gli stadi della loro produzione, per conservarli, colorarli, insaporirli, ecc.), hanno creato uno squilibrio da cui provengono i processi centrali della degenerazione, i processi ossidativi e infiammatori, le immunodeficienze e gli squilibri metabolici e neurologici.

Tutto l'organismo soffre di questo decadimento nutrizionale ma, il primo organo ad esserne colpito è il tratto gastrointestinale, il quale è anche la prima barriera di difesa del nostro organismo rispetto all'insorgenza delle malattie.

Ecco perché oggi non si può pensare di risolvere il problema della salute e della vitalità se non si affrontano assieme questi due problemi:

- a) il ripristino dei normali livelli di assunzione di nutrienti essenziali come minerali, vitamine, acidi grassi essenziali e di molecole nutraceutiche naturali dotate di proprietà antiossidanti e antinfiammatorie, immunomodulanti e neurogeneranti;
- b) il ripristino della normale vitalità e capacità digestiva del nostro tratto gastrointestinale.

**NUTRIGEA OFFRE I PIÙ POTENTI STRUMENTI PER RISOLVERE QUESTI DUE ESSENZIALI PROBLEMI:**

**i più potenti fattori di rigenerazione gastrointestinale,  
i batteri amici e gli enzimi di derivazione fungina la microalga selvatica del lago Klamath,  
la fonte naturale più ricca di sostanze nutritive e nutraceutiche.**

## Nutrizione e Salute

Come disse Ippocrate, e come riconfermano oggi i ricercatori nutraceutici, **il cibo è, per bene o per male, il nostro farmaco quotidiano**. Ma decenni di agricoltura chimica intensiva hanno distrutto i terreni, e radicalmente impoverito gli alimenti che da tali terreni sono prodotti, privandoli di quelle vitamine, minerali, acidi grassi essenziali, e tutta l'ampia gamma di nutrienti indispensabili al mantenimento della salute. Negli ultimi 20 anni, si è avuta una diminuzione dei nutrienti essenziali negli alimenti di cui ci cibiamo fin all'80%, mentre le carenze di tali nutrienti nelle popolazioni occidentali hanno raggiunto proporzioni endemiche.

A questo va aggiunto che gli alimenti sono generalmente resi ulteriormente dannosi dall'ampio uso di pesticidi, fertilizzanti, metalli pesanti, ormoni, antibiotici, OGM, ecc.; e che l'ulteriore trattamento industriale dei cibi, che completa la distruzione dei pochi nutrienti rimasti, aggiunge tutta una serie di ingredienti (conservanti, coloranti, grassi artificiali ed esaltatori di sapidità) che, in sinergia tra loro e con le sostanze tossiche già immesse dall'agricoltura chimica, finiscono per trasformare i cibi in veri e propri strumenti di progressivo avvelenamento dell'organismo. L'uso di alimenti biologici ci preserva almeno da quest'ultimo tipo di danno, ma solo in minima parte riesce a compensare le carenze nutrizionali prodotte dal radicale deperimento dei terreni.

**Il prezzo che noi tutti paghiamo per questa produzione di cibo "malato" è altissimo.** Il "*terreno costituzionale*", in altre parole l'imprinting energetico, metabolico, immunitario e fondamentalmente psicosomatico che costituisce la base della salute di ciascun individuo, è oggi molto compromesso. Ciò significa che la capacità di risposta dell'organismo ai sempre maggiori attacchi ambientali alla salute è radicalmente diminuita; così com'è diminuita la capacità di autoguarigione dell'organismo, su cui da sempre si basano tutti gli approcci naturali alla salute e alla terapia.

### INTEGRATORI?

Si ricorre così agli **integratori alimentari di sintesi** (multiminerali, multivitaminici) i quali sembrano, però, avere un impatto molto discutibile sulla salute dei consumatori. Tali integratori non sono riconosciuti dal nostro corpo come alimento, sono scarsamente assimilati, nella peggiore delle ipotesi finiscono per generare veri e propri effetti negativi.

## USDA 1994 - 6

Percentuale di popolazione con apporti inferiori agli RDA/LARN

Nutriente	sotto 100%	sotto 75%	sotto 50%
Vitamina B6	53,6 %	30,5 %	10,4 %
Vitamina A	56,2 %	41,5 %	23,3 %
Vitamina E	69,3 %	46,9 %	19,7 %
Magnesio	61,6 %	36,9 %	11,4 %
Zinco	73,3 %	46,7 %	18,3 %
Calcio	65,1 %	44,1 %	20,4%

Ad esempio, si è scoperto che gli integratori di betacarotene sintetico o isolato sono addirittura ossidanti, e che solo i caroteni presenti naturalmente negli alimenti possono essere veramente antiossidanti.<sup>1</sup> In un importante studio dell'Università di Oxford, l'integrazione per cinque anni, su oltre 20.000 partecipanti, di elevati quantitativi giornalieri di vitamine di sintesi (600 mg. di vit. E; 250 mg. di vit. C; 20 mg. di  $\beta$ -carotene) non ha prodotto alcun beneficio nella prevenzione delle patologie cardiovascolari.<sup>2</sup> Recentemente, si è dimostrato che la vitamina E isolata e/o sintetica di nuovo ha effetti ossidanti<sup>3</sup>; mentre è noto da sempre che il calcio carbonato, il principale integratore per l'osteoporosi, è assimilato solo attorno al 4% (e non è chiaro dove vada a finire il restante 96%).

**Ci troviamo dunque stretti dentro ad un dilemma senza precedenti e senza apparente via d'uscita:** i cibi sono privi di nutrienti ma, gli integratori sintetici utilizzati per sopperirne le carenze, sono scarsamente assimilabili, al punto che le stesse autorità sanitarie ci dicono di assumere i nutrienti dai cibi i quali, però, come detto, non li hanno. E allora?

Un modo efficace di superare tale dilemma è quello di introdurre nella dieta **nutrienti primordiali** dotati di una tale carica nutritiva ed energetica da poter ricostituire in maniera adeguata il terreno costituzionale degli individui:

- a) i **supercibi verdi selvatici**, in particolare le **microalghe verdi-azzurre selvatiche**, che in quanto batteri fotosintetici sono la prima e più primordiale forma di vita del pianeta, nonché ancora oggi la base di tutta la catena alimentare;
- b) i potenti **probiotici ed enzimi digestivi tipici del tratto gastrointestinale umano**, organismi attivi sin dai primordi della vita e, in quanto adattatisi nel corso dell'evoluzione all'organismo umano, capaci di restaurare quella corretta funzionalità gastrointestinale che è alla base di ogni vera salute.

## Le microalghe verdi-azzurre del lago Klamath



Il Crater Lake nel Parco delle Cascade Mountains, in Oregon.

La microalga del lago Klamath (nome scientifico: *Aphanizomenon flos aquae* Ralphs ex Born. & Flah. Var. *flos aquae*) fa parte della grande famiglia delle microalghe verdi-azzurre, la prima forma di vita del pianeta e la base di tutta la catena alimentare. Tutte le popolazioni del passato hanno fatto uso delle verdi-azzurre come fonte di nutrizione superiore. Gli Aztechi riservavano la Spirulina selvatica ai nobili e ai guerrieri, considerandolo un cibo divino. Oggi, l'unica microalga commestibile a crescere selvatica in un ambiente vulcanico pressoché incontaminato è la microalga Klamath.

Il lago Klamath è incastonato nel Parco delle Cascade Mountains, montagne vulcaniche che da tempo immemorabile riversano materiali vulcanici nel lago Klamath il cui fondo, arricchito da un'enorme quantità di minerali vulcanici biodisponibili, arriva anche fino a 10 mt d'altezza. Trecento giorni di sole l'anno garantiscono alle alghe grandi opportunità di fotosintesi; mentre, inverni freddi le spingono a produrre importantissimi acidi grassi del tipo Omega 3. Il lago Klamath è talmente incontaminato da essere in grado di ospitare la più elevata concentrazione di aquile calve del continente nordamericano (assieme all'Alaska); e le aquile calve sono dei fondamentali markers ecologici che non sopravvivono se non in ambienti incontaminati.

### MICROALGA KLAMATH



La straordinaria vitalità del lago Klamath dipende anche dalla sua simbiosi ambientale con il magico Crater Lake, lago formatosi dentro la caldera formata dall'esplosione, 7700 anni fa, del vulcano Mount Mazama. È grazie a questo straordinario ambiente che la microalga Klamath sviluppa un profilo nutrizionale e una carica energetica assolutamente unici.

**Klamath RW® max “Completa e assimilabile dalla A allo Zirconio”**  
**14 nutrienti essenziali LARN-rilevanti, ovvero rilevanti per il nostro fabbisogno giornaliero, completamente assimilabili, assieme ad altri 100 nutrienti.**

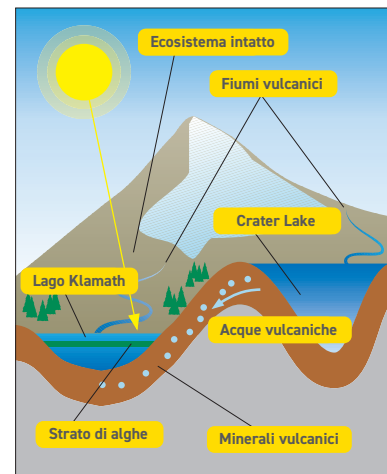
La ricerca nutraceutica ha ormai affermato la centralità di un principio di sinergia nutrizionale: *“più ampio è lo spettro dei nutrienti assunti, maggiore ne è l'assimilazione e l'efficacia, e allo stesso tempo minori sono le quantità necessarie di ciascun specifico nutriente”*.

La **Klamath** rappresenta il miglior esempio di tale principio, perché contiene, in forma altamente assimilabile, **oltre 100 nutrienti fondamentali**, tutti nella loro forma organica e dunque, a differenza degli integratori di sintesi, **completamente assimilabili**.

Ma la nuova **Klamath RW® max** aggiunge, all'unicità di questo ampio spettro nutrizionale, una nuova fondamentale dimensione, quella della **LARN-rilevanza** (i LARN sono i Livelli di Assunzione Raccomandata dei Nutrienti): un nutriente diventa LARN-rilevante quando la dose assunta giornalmente con un alimento o un integratore supera almeno il 30% del fabbisogno giornaliero. In conformità a questo criterio, **Klamath RW® max contiene ben 14 nutrienti essenziali in dosi LARN-rilevanti**.

Questo farebbe già di per sé, della Klamath, un ottimo integratore vitaminico-minerale, con enormi ulteriori vantaggi:

- a) tali nutrienti sono completamente assimilabili;
- b) sono corredati da almeno altri 100 nutrienti per i quali magari non esiste un LARN, ma che sono comunque estremamente importanti per la nostra salute, come l'intero spettro degli oligoelementi.



## Le Klamath contengono lo spettro completo delle vitamine

In particolare, oltre a fornire quasi il 100% del fabbisogno di **vitamina A** in appena 3 gr, le Klamath sono una eccellente fonte delle vitamine del gruppo B, essenziali per la salute del sistema circolatorio e nervoso, e garantiscono il 100% del fabbisogno di **vitamina B12** assimilabile, in soli 3 grammi.<sup>4</sup>

Inoltre, **Klamath RW® max** fornisce oltre il 100% del fabbisogno di **vitamina K**, essenziale non solo per la coagulazione del sangue, ma soprattutto per la salute delle ossa e dei denti.

### I caroteni

**Klamath RW® max** è ricca di numerosi pigmenti antiossidanti ed ha un elevato contenuto di caroteni pro-vitamina A. Ma nel suo corredo di ben **15 carotenoidi** ci sono anche quantità significative di importanti xantofille (come si vede nella tabella).

Ad esempio, il contenuto di **luteina** su 3 grammi di **Klamath RW® max** è in grado di produrre da solo rilevanti effetti sulla vista; il che è tanto più vero quando si pensa che esso è in sinergia con una discreta quantità di **zeaxantina** ed altre xantofille (**licopene, astaxantina**).

La stessa dotazione di **cantaxantina**, il più potente antiossidante tra i carotenoidi (assieme all'astaxantina) è notevole: in 3 g di **Klamath RW® max** ce n'è circa 1 mg, una dose attiva anche come abbronzante. È anche per questo che molti consumatori di Klamath riportano di assorbire molto meglio la luce solare, con abbronzature profonde e durature.

### Caroteni antiossidanti

Contenuto per 3 grammi di **Klamath RW® max**

<b>Cantaxantina</b>	1 mg
<b>Luteina</b>	1,2 mg
<b>Zeaxantina</b>	0,3 mg
<b>Astaxantina</b>	0,1 mg
<b>Licopene</b>	0,1 mg

## VITAMINE

contenuto x 3 grammi di **Klamath RW® max**

Vitamine	Quantità	LARN / RDA*
<b>Vitamina A</b> (da caroteni)	<b>0,9 mg</b>	<b>100 %*</b>
<b>Tiamina (B1)</b>	<b>750 mcg</b>	<b>50 %*</b>
<b>Riboflavina (B2)</b>	115 mcg	7 %
<b>Niacina (B3)</b>	<b>12 mg</b>	<b>66 %*</b>
<b>Acido Pantotenico (B5)</b>	<b>4,65 mg</b>	<b>75 %*</b>
<b>Piridossina (B6)</b>	85 mcg	4,5 %
<b>Acido folico (B9)</b>	<b>120 mcg</b>	<b>60 %*</b>
<b>Cobalamina (B12)</b>	<b>3 - 4 mcg*</b>	<b>100 %*</b>
<b>Vitamina C</b>	6 mg	10 %
<b>Vitamina E</b>	840 mcg	8,4 %
<b>Vitamina K</b>	<b>100 mcg</b>	<b>OLTRE 100 %*</b>

*N.B. In grassetto, le vitamine LARN-rilevanti, cioè presenti per oltre il 30% del fabbisogno giornaliero.*

Minerale	contenuto x 3 g RW <sup>®</sup> max	% LARN
Calcio	30-45 mg	3 - 5 %
Fosforo	48 mg	6 %
Ferro*	5 - 12 mg	35 - 85 %
Magnesio	9 mg	3 %
Zinco	120 mcg	0,8 %
Iodio*	54 mcg	36 %
Rame	24 mcg	2 %
Fluoro*	2,5 mg	100 %
Selenio	3 mcg	5 %
Manganese	90 mcg	9 %
Cromo	3 mcg	6 %
Molibdeno*	14 mcg	30 %
Vanadio*	9 mcg	90 %
Boro	33 mcg	3,3 %

Minerali dotati di LARN: in grassetto i LARN-rilevanti

temente ridotta per non causare problemi a chi soffre di ipertiroidismo.

Da non sottovalutare, poi, l'importanza **dell'ampio spettro di oligoelementi** per i quali non si ha ancora un LARN, ma che svolgono comunque funzioni spesso essenziali alla vita e alla salute.

Ad esempio **l'arsenico**, noto nella sua forma inorganica come potente veleno, nella sua forma organica, di cui **Klamath RW<sup>®</sup> max** è ricca, È un minerale talmente importante che significative carenze di arsenico sono state legate a problemi cardiovascolari, disturbi del sistema nervoso centrale e addirittura cancro, anche a causa del suo ruolo negli essenziali processi di metilazione.<sup>5</sup>

## Oltre 60 minerali e oligoelementi indispensabili alla nostra salute

Oltre ad essere la massima fonte in assoluto di calcio, le Klamath contengono lo spettro completo di tutti i minerali traccia, essenziali alla salute e sempre più rari. Come si vede dalla tabella, **Klamath RW<sup>®</sup> max** fornisce quantità LARN-rilevanti di ben 5 minerali essenziali: il **ferro**, fino all'85% - e non c'è bisogno di dire quanto importante sia il ferro per tutti, dai bambini fino agli anziani - il **fluoro**, essenziale per la salute di ossa e denti, di cui **Klamath RW<sup>®</sup> max** fornisce oltre il 100% del LARN; il **vanadio**, rivelatosi essenziale per il metabolismo dell'insulina, e dunque importante come fattore nutrizionale per contrastare quella sindrome metabolica che è alla base di obesità, diabete, patologie cardiovascolari, ecc.; si tratta di un minerale assai raro, di cui **Klamath RW<sup>®</sup> max** ci dà il 90% del LARN, e a cui si aggiunge una quantità utile di cromo, che ha simili proprietà insulino-mimetiche; il **molibdeno**, minerale che aiuta l'assimilazione del ferro, coopera con vanadio e cromo nel metabolismo degli zuccheri e dei grassi, ed è importante per la salute del fegato; e infine lo **iodio**, di cui **Klamath RW<sup>®</sup> max** ci dà circa il 33% del LARN, una quantità utile, e tuttavia sufficientemente

Minerali	RW <sup>®</sup> max
Arsenico	8,5 mcg/g
Bromo	50 mcg/g
Cloro	400 mcg/g
Cobalto	2 mcg/g
Germanio	tracce
Nichel	7 mcg/g
Potassio	30 mg/g
Silicio	220 mcg/g
Sodio	19,2 mcg/g
Stagno	0,5 mcg/g
Stronzio	6 mcg/g
Titanio	20 mcg/g
Zolfo	1 mg/g

*Oligoelementi privi di LARN  
(ma comunque indispensabili)*

## Altri nutrienti

### 20 aminoacidi e il 65% di proteine complete

La Klamath è l'unico cibo che contiene tutti e venti gli aminoacidi. La proporzione dei suoi aminoacidi essenziali è tale da rendere le sue proteine notevolmente più assimilabili delle stesse proteine animali. Secondo diversi nutrizionisti, l'aggiunta di proteine di alta qualità ed assimilabilità alla dieta migliora l'assorbimento e l'utilizzazione delle proteine meno nobili ingerite (come quelle dei cereali).

### Acidi grassi essenziali

La Klamath è un'ottima fonte in Omega 3. Spirulina, clorella, erbe di cereali, ecc. contengono Omega 6, ma il loro contenuto di Omega 3 è in pratica nullo. Il 2,5% circa della Klamath è costituito invece da Omega 3. Si tratta di un dato importante, perché gli Omega 3 sono i grassi maggiormente carenti, quelli di cui abbiamo più bisogno per riequilibrare la nostra salute.

### Clorofilla

La Klamath ha una delle più alte concentrazioni di clorofilla, fino al 1,5% (10-15 mg/g), contro lo 0,3% dei supercibi verdi (erbe di cereali, ecc.). Una volta ingerita, la clorofilla naturale ha dimostrato di possedere delle elevate proprietà antiossidanti, antinfiammatorie e antitumorali.<sup>6</sup>

### Molecole nutraceutiche

La ricerca più recente ha evidenziato come la Klamath sia ricchissima di specifiche molecole, come **AFA-ficociane, feniletilammina, micosporine algali (MAAs), polifenoli, AFA-fitocromo, peptidi e polisaccaridi immunomodulanti**, dotati di elevate proprietà nutriterapiche. Ne parliamo diffusamente più avanti.

## Studi

Recenti studi sulla Klamath ne hanno evidenziato le seguenti proprietà:

**Sistema immunitario** La Klamath ha dimostrato di svolgere un'azione potente e onnicomprensiva sul sistema

immunitario. Circa 1,5 g di Klamath sono in grado, oltre a produrre la mobilitazione dei linfociti B e T dai linfonodi,<sup>7-8</sup> di mobilitare il 40% dei linfociti NK, i principali agenti immunitari, dal sangue agli organi e ai tessuti, entro 2 ore dall'assunzione e per 4-6 ore, aumentandone al contempo la potenza d'azione.<sup>8</sup>

La Klamath contiene anche vari polisaccaridi che stimolano l'attività dei macrofagi, ben 12 volte più che i lipopolisaccaridi normalmente utilizzati come immunostimolanti,<sup>9</sup> e specifici peptidi a basso peso molecolare responsabili della suddetta capacità di far migrare i linfociti NK.<sup>10</sup> Tuttavia non esiste il rischio dell'iperstimolazione immunitaria, perché anzi la Klamath modera i componenti immunitari responsabili dell'infiammazione, riducendo la produzione di radicali liberi da parte dei neutrofili. Sia in rapporto a ciascuna singola azione, sia complessivamente, si può ben dire che, se potessimo creare noi stessi una sostanza immunomodulante, la vorremmo esattamente così.

Non ce n'è bisogno, l'ha già creata la natura.

**Metabolismo** In studi animali, la Klamath ha dimostrato di poter normalizzare rapidamente il metabolismo dei grassi, contribuendo alla riduzione di colesterolo e trigliceridi.<sup>11</sup> Cavie animali alimentate con una minima aggiunta di Klamath (0,05% della dieta) hanno avuto una crescita muscolare e organica superiore del 16%. Questo è molto importante in particolare per bambini, adolescenti e sportivi. Si tratta di un risultato straordinario, soprattutto se si considera che simili studi effettuati con la Spirulina (anche fino al 73% della dieta) non hanno prodotto alcun risultato.<sup>12</sup>

**Glicemia** La Klamath contribuisce anche alla normalizzazione della glicemia, grazie alla sua capacità di inibire parzialmente l'azione di alcuni enzimi (alpha-amilasi, sucralasi e maltasi) deputati all'assorbimento degli zuccheri.<sup>13</sup>

**Cellule staminali** Recenti studi preliminari lasciano ritenere che l'assunzione regolare di Klamath possa aumentare la produzione e la circolazione delle cellule staminali endogene. Come risulta dai primi studi pubblicati,<sup>14</sup> sembra che il consumo regolare di questa microalga possa aumentare la nostra capacità di riparazione dei danni cellulari ed organici, e più in generale possa sostenere in maniera impareggiabile la nostra innata capacità di autoguarigione.

## Klamath vs microalghe coltivate<sup>15</sup>

*Spirulina e Clorella vengono coltivate in stagni artificiali con l'aggiunta di fertilizzanti e non sono che una pallida copia delle loro antenate selvatiche. Selvatica, vulcanica e incontaminata, la Klamath ha una densità nutrizionale e una vitalità energetica assolutamente superiori.*

### Proprietà nutrizionali

	Klamath	Spirulina	Clorella	
<b>CRESCITA</b>	Selvatica	Coltivata	Coltivata	Nella medicina tradizionale, i rimedi selvatici sono sempre preferiti a quelli coltivati
<b>VITAMINE</b>	14	9	9	La Klamath contiene vit. C, assente nelle altre. Le concentrazioni delle singole vitamine sono assai superiori nella Klamath
<b>CAROTENI</b>	2,4 mg/g	2,4 mg/g		I caroteni della Klamath sono più assimilabili perché nelle forme bilanciate cis e trans e per la sua eccellente dotazione di grassi
<b>B12 assimilabile</b>	SI	NO	NO	La Spirulina contiene analoghi della vit. B12 che inibiscono l'assimilazione della B12 da altri cibi! La vit. B12 della Klamath ha dimostrato di essere assimilabile
<b>MINERALI</b>	Oltre 60	10-12	10-12	La Klamath contiene lo spettro completo degli oligoelementi. Inoltre: il doppio di calcio, molto più ferro e vanadio, 6 volte in più di molibdeno, molto meno sodio e iodio
<b>OMEGA 3</b>	14 mg/g	0	0	Sono gli acidi grassi più importanti, perché più carenti. La Klamath ne è una buona fonte

### Sistema nervoso

	Klamath	Spirulina	Clorella	
<b>FAMILETILAMMINA (PEA)</b>	SI	NO	NO	Ammina endogena prodotta dal cervello in condizioni d'innamoramento, entusiasmo e gioia, la PEA é il principale attivatore di dopamina e altri neurotrasmettitori

## Sistema immunitario

	Klamath	Spirulina	Clorella	
<b>MACROFAGI</b> Attivazione	6	1	3	Il polisaccaride della Klamath ha un'azione 6 volte più potente di quello della Spirulina e 3 volte più della Clorella nella stimolazione dei macrofagi
<b>CELLULE NK</b> Migrazione	SI	NO	NO	Le NK sono le cellule più attive del sistema immunitario contro virus e tumori. La Klamath è l'unica sostanza che riesce a stimolare la migrazione delle cellule NK, fino al 40%
<b>LINFOCITI</b> Mobilizzazione	SI	NO		La Klamath stimola la mobilizzazione dei linfociti B e T dai linfonodi; le altre microalghe non hanno questa proprietà
<b>NEUTROFILI</b> Riduzione radicali liberi	SI	NO dati	NO dati	La Klamath, mentre stimola fortemente tutte le altre componenti immunitarie, riduce la produzione endogena di radicali liberi da parte dei neutrofili

## Proprietà antiossidanti/antinfiammatorie

	Klamath	Spirulina	Clorella	
<b>FICOCIANINE</b>	SI AFA-PC vedi sotto	SI	NO	Le ficocianine sono potenti sostanze antiossidanti e antinfiammatorie tipiche delle verdi azzurre, ma non delle alghe verdi come la Clorella
<b>CLOROFILLA</b> e antiossidanti	1-1,5%	1%	1,5 - 2%	Klamath e Clorella sono le maggiori fonti di clorofilla in assoluto (i supercibi verdi, come erbe di cereali, ecc., ne contengono lo 0,3%)

## Consumo e prezzo

	Klamath	Spirulina	Clorella	
<b>CONSUMO</b>	2-4 g al di	4-10 g al di	4-10 g al di	Per avere benefici, ai consumatori di Spirulina e Clorella vengono consigliate quantità elevate. Così, anche il prezzo inferiore delle altre microalghe si rivela un'illusione



## Dalla Klamath all'estratto AphaMax®

### Proprietà antiossidanti, antinfiammatorie e antitumorali delle afa-ficocianine

Abbiamo visto come la Klamath contenga le specifiche molecole cianobatteriche dette ficocianine, molecole tipiche delle verdi-azzurre capaci di inibire la maggior parte dei processi infiammatori, meglio dei farmaci e senza effetti collaterali<sup>16</sup>. Le ficocianine sono, infatti, degli inibitori selettivi e parziali delle COX-2 che lasciano intatto il COX-1. Mentre il COX-1 svolge importanti e benefiche funzioni omeostatiche, il COX-2 conduce alla produzione di vari eicosanoidi (prostaglandine, leucotrieni, trombossani) infiammatori, utili anch'essi purché non in eccesso.

Il gran vantaggio delle ficocianine è proprio quello di inibire solo parzialmente le COX-2 (attorno al 50%-60%), riducendo così lo status infiammatorio ma senza compromettere la capacità dell'organismo di modulare

l'infiammazione. Questo rende le ficocianine un'alternativa naturale e fisiologica, capace di coadiuvare potentemente la battaglia dell'organismo contro l'infiammazione. Le ficocianine inibiscono anche direttamente l'enzima 5-lipossigenasi, e dunque la produzione del **leucotriene B4 (LTB4)**, responsabile in particolare dei sintomi allergico-respiratori.

Nella Klamath l'azione antinfiammatoria è aumentata dalla sinergia con l'enorme quantità di antiossidanti e con gli Omega 3.<sup>17</sup> Ma, soprattutto, le ficocianine della Klamath hanno una struttura rara, diversa da quelle di altre ficocianine (come quelle della Spirulina): una delle sue sub-componenti è infatti costituita da una molecola, la ficoeritrocianina o **PEC**, che rende l'intera molecola molto più potente.<sup>18</sup> È per questo che parliamo di **AFA-ficocianine**, talmente più potenti da **possedere un'attività antiossidante da 75 a 200 volte maggiore rispetto alle più comuni ficocianine della Spirulina**, e un'attività **anti-COX-2 superiore del 30%**.<sup>19</sup> Va comunque detto che **la concentrazione di AFA-ficocianine nella Klamath, pur essendo tale da garantire un'ottima protezione antiossidante e una preventiva azione antinfiammatoria, non è sufficiente a produrre effetti antinfiammatori elevati**. È per questo che abbiamo inventato e messo a punto **lo specifico estratto di AFA-ficocianine AphaMax®**, che aumenta la concentrazione di AFA-PC del 300%, cioè 3 volte tanto, ovvero in misura tale da consentire il raggiungimento di specifici obiettivi salutistici.



### Proprietà antiossidanti anti-lipoperossidazione

#### ORAC test: le AFA-PC sono gli antiossidanti più potenti

– L'ORAC test è il test più comunemente accettato per stabilire la capacità antiossidante sia degli alimenti che delle molecole purificate. Ebbene, l'**AFA-PC è risultata essere la più potente tra tutte le molecole antiossidanti purificate, circa 3 volte (300%) più attiva anche delle molecole fino ad oggi considerate le più potenti in assoluto, cioè quercetina e catechine<sup>20</sup>.**

#### AphaMax®: riduce significativamente e rapidamente la lipoperossidazione

La **malonildialdeide, o MDA**, è un prodotto tardivo della lipoperossidazione (LPO), quella forma di **ossidazione delle membrane lipidiche che, coinvolgendo praticamente tutte le cellule, ha una rilevanza diretta su tutti i diversi comparti fisiologici**, dalla salute del sistema cardiocircolatorio all'efficienza della vista, dalla salute osteoarticolare a quella del sistema nervoso. Ebbene, in diversi studi umani, **le AFA-PC concentrate nella microalga Klamath hanno prodotto una rapida riduzione della MDA plasmatica, mediamente del 36%, dopo appena 1-2 mesi di assunzione del prodotto.<sup>21</sup>**

### Proprietà antinfiammatorie

Abbiamo visto come le ficocianine siano dei potenti antinfiammatori naturali, e come le AFA-ficocianine siano le più potenti tra le ficocianine conosciute. I dati *in vitro* sono stati confermati da studi in vivo, sia animali

che umani. Presso l'Università di Ferrara, è stata recentemente testata la capacità dell'**AphaMax®** di inibire l'infiammazione nelle cavie generata dall'iniezione di capsaicina (il principio attivo del peperoncino) direttamente sulle mucose, in un caso dello stomaco, nell'altro del tratto urinario: in entrambi i casi, **la contemporanea assunzione di AphaMax® ha inibito l'infiammazione dal 90% al 100%.**

**AphaMax®** ha dimostrato la sua efficacia anche in due studi preliminari umani:

- a) nel primo, su 10 pazienti che soffrivano di **psoriasi cronica** e che non avevano risposto a nessun altro trattamento farmacologico o naturale, ben **9 dei 10 pazienti hanno riportato miglioramenti radicali, per lo più risolutivi**, assumendo 3 compresse al giorno del prodotto a base di **AphaMax® (AlgoZym®);<sup>22</sup>**
- b) nel secondo, 20 pazienti donne affette da **fibromialgia** e caratterizzate da dolori diffusi, astenia, e rigidità sono state trattate con 2 compresse del prodotto (**AlgoZym®**) per un periodo di 2 mesi: al termine dello studio, nonostante il basso dosaggio e la breve durata, c'è stata una riduzione statisticamente molto significativa dei dolori, e si è avuto il superamento di rigidità e astenia nei 2/3 dei casi.<sup>23</sup>

### Proprietà antitumorali

La capacità antiproliferativa dell'estratto **AphaMax®** è stata testata con risultati positivi su diverse linee di

cellule tumorali. Comparando l'efficacia della AFA-PC rispetto a quella della Spirulina PC, in rapporto alle cellule leucemiche umane in coltura, si è visto che **mentre la Spirulina PC ha un massimo di inibizione del 49% anche ad alti dosaggi (50µM), le AFA-PC riescono ad inibire la proliferazione del 100% con appena 10µL (microlitri) di estratto. AphaMax® è riuscito a inibire la replicazione delle cellule tumorali leucemiche in coltura del 100%.**

Si tratta di dati ovviamente preliminari, ma estremamente promettenti.

### Ulteriori proprietà

Studi recenti sulla C-ficocianina, presente anche nella Klamath e concentrata nell'**AphaMax®**, hanno evidenziato ulteriori, importanti proprietà delle ficocianine, soprattutto in ambito cardiovascolare, area nella quale le ficocianine hanno anche dimostrato una specifica azione **cardioprotettiva**,<sup>24</sup> **anti-aterosclerotica**<sup>25</sup> e di **riduzione del colesterolo**,<sup>26</sup> fino ad una significativa azione **cicatrizante e antiulcera**, legata alla loro capacità di stimolare la produzione e l'attività dei fibroblasti.<sup>27</sup>



## Dalla Klamath all'estratto Klamin®

**Proprietà neuromodulatorie generali e, in particolare, di sostegno dell'umore e dell'attenzione**

Grazie al suo moderato contenuto di fenilettilammina (PEA), **Klamath RW® max** è tale da poter avere effetti fisiologici positivi su piccoli problemi di umore, memoria e attenzione. Tuttavia, la concentrazione di PEA richiesta per avere effetti neurologici significativi è superiore a quella presente nella microalga<sup>28</sup>, e richiede altresì il sostegno di molecole che fungano da MAO-B inibitori naturali. Il Centro di Ricerche Nutriterapiche, in collaborazione con ricercatori universitari, ha scoperto nella Klamath proprio queste molecole, e ha messo a punto e brevettato uno specifico estratto, **Klamin®**, che concentra una maggiore e sufficiente quantità sia di PEA, sia delle molecole MAO-B inibitorie naturalmente presenti nella Klamath.

La fenilettilammina è un'ammina endogena che, non a caso, è stata definita la "molecola dell'amore", poiché il nostro organismo ne produce in abbondanza quando siamo innamorati, di una persona o della vita stessa!

Ma la feniletilammina (PEA) da sola produrrebbe effetti molto scarsi, perché una volta ingerita è rapidamente distrutta da specifici enzimi del nostro corpo. Nella Klamath, però, ci sono diverse molecole, dalle stesse **AFA-ficocianine, alle micosporine algali (MAAs)** e ad una molecola tipica della Klamath (e simile ai fitocromi delle piante), che per analogia chiamiamo **AFA-fitocromo**, le quali hanno dimostrato di essere potenti inibitori proprio di quegli enzimi che distruggono la PEA, e dunque la proteggono consentendole di esplicare i suoi effetti sul sistema neurocerebrale. Ciò che più conta è che tali molecole, pur essendo i più potenti inibitori di MAO-B tra tutte le molecole naturali, come queste **hanno un'azione fisiologica priva di effetti collaterali**, perché a differenza dei farmaci specifici non distruggono gli enzimi MAO-B (ed è questa distruzione che genera effetti collaterali), ma semplicemente ne inibiscono temporaneamente l'azione.

La PEA è un **neuromodulatore generale**, perché è in grado di attivare o anche alternativamente inibire vari neurotrasmettitori, la dopamina ma anche in certe condizioni la serotonina. Questo le consente di svolgere un'azione di rivitalizzazione e di **equilibrio del sistema nervoso**, contrastando la depressione ma, se necessario, anche l'ansia; promuovendo energia tramite la sua attivazione dell'adrenalina, ma anche il sonno e il riposo tramite l'attivazione di serotonina e dell'asse ipotalamico-pituitario.

Questa sinergia di PEA e di MAO-B inibitori naturali ha anche un'altra fondamentale funzione, quella di proteggere dall'invecchiamento, perché nell'organismo umano **la diminuzione della dopamina (-13% ogni decade dopo i 40 anni)** e il parallelo **aumento degli enzimi MAO-B (+250% dopo i 50 anni)** sono uno dei principali motori dell'invecchiamento.

**Che questa sinergia di PEA e inibitori naturali sia al contempo efficace e priva di rischi ed effetti collaterali è stato ora provato da 3 diversi studi clinici umani, nei quali l'estratto Klamin® ha prodotto radicali miglioramenti di condizioni come depressione, ansia, scarsa autostima e fatigue.<sup>29</sup>**

In uno di questi studi, **su donne in menopausa**, si sono visti alcuni **ulteriori effetti sistemici, legati alla diminuzione della trasmissione dopaminergica**, con miglioramenti anche di stati come **insonnia, ridotta libido e perdita della memoria<sup>30</sup>.**



MODALITÀ D'USO

**KlamExtra®**

Integratore alimentare a base di Klammin® e AphaMax®



FORMATI DISPONIBILI

30 BUSTINE  
60 CAPSULE VEGETALI

**BUSTINE:** 1 bustina 1-3 volte al dì, disciolta in un bicchier d'acqua. Diluire gradualmente la polvere in 1/4 del volume totale d'acqua fino a dissoluzione completa, quindi aggiungere la restante acqua.

**CAPSULE:** assumere 2 capsule 1-3 volte al dì

Il nuovo prodotto Nutrigea che mette assieme le numerose proprietà dei due estratti brevettati **Klammin®** e **AphaMax®**, testati da numerosi studi scientifici e clinici, e già sperimentato per oltre un anno con risultati inaspettati sul mercato USA e asiatico. Le proprietà dei due estratti combinati sono talmente ampie che la loro unione in un unico prodotto (in forma di soluzione bevibile, di sapore gradevole e ad aumentata assimilazione), produce effetti salutistici a 360°!

CONSIGLIATO

- Il rilascio e la migrazione delle staminali endogene sia somatiche che neurali.
- La manutenzione e riparazione della pelle, capelli, unghie, etc.
- Corretto funzionamento del sistema immunitario: modulazione e migrazione di cellule NK, T e B (grazie al suo contenuto di Feniletilammina).
- Manutenzione del sistema cardiocircolatorio.
- Normalizzazione dell'umore e dello stress.
- Controllo della fame nervosa e sostegno alle diete dimagranti.
- L'energia fisica, il tono muscolare e il desiderio sessuale.
- Il corretto bilanciamento della bilancia ossidativo-infiammatoria.
- Intelligenza ed energia mentale, disturbi dell'apprendimento e iperattività.
- Contro i processi di invecchiamento degenerativo.

# DKappa-Natural®

## Supporto osseo e immunitario



### MODALITÀ D'USO

1 capsula al giorno, lontano dai pasti.

### Con vitamina D3 da licheni, vitamina K2 e Klamin®

**DKappa-Natural®** è un integratore alimentare a base di Vitamina D3 da licheni, Vitamina K2 naturale da fermentazione e Microalga Klamath, con l'estratto brevettato **Klamin®**.

La Vitamina D contribuisce al normale assorbimento di calcio e fosforo, al buon funzionamento muscolare e del sistema immunitario, al mantenimento, assieme alla Vitamina K, di ossa e denti sani. La vitamina K contribuisce anche alla normale coagulazione del sangue.

L'estratto microalgale **Klamin®** potenzia e completa l'azione immunomodulante e di supporto neurologico della formulazione.

### CONSIGLIATO

- Fissare il calcio e prevenire l'osteoporosi
- Rafforzare ossa e denti
- Potenziare l'immunità naturale
- Supporto neurologico e antidegenerativo



FORMATI DISPONIBILI

30 CAPSULE VEGETALI



## Klamath RW® max

L'ultimo supercibo selvatico del pianeta. Completo dalla A allo Zirconio

### MODALITÀ D'USO

**CAPSULE:** 2-3 capsule, 2 volte al dì.

**GOCCE:** 20 gocce (1 ml) disciolte in poca acqua o direttamente sotto la lingua, 2-3 volte al dì. Agitare prima dell'uso.

Le **Klamath** nella loro versione migliore, con il più ampio spettro e la più elevata concentrazione di nutrienti tra tutti gli alimenti e supercibi verdi. Un alimento selvatico utilissimo per contrastare le carenze nutrizionali, i danni ossidativi e l'invecchiamento che dieta squilibrata e stili di vita scorretti generano a carico dell'intero organismo.

### CONSIGLIATO

- Come integratore alimentare completo, bilanciato e perfettamente assimilabile.
- Come tonico generale e ricostituente di terreno, energetico e mentale.
- Come potente antiossidante/antivvecchiamento naturale, grazie all'elevata concentrazione di caroteni e alle svariate molecole antiossidanti, tra cui le AFA-ficocianine.
- Come integratore ricco di numerose molecole nutriceutiche (clorofilla, AFA-ficocianine, polifenoli, ecc.) con spiccata azione epatoprotettiva.
- Come potente cosmeceutico, capace di rigenerare rapidamente la bellezza di pelle, capelli e unghie.
- Come potente immunomodulatore naturale.



### FORMATI DISPONIBILI

60 CAPSULE VEGETALI  
180 CAPSULE VEGETALI  
50 ML GOCCE

# NutriMax®

Le qualità della Klamath RW® max arricchita con l'esclusivo estratto Klamini®



## MODALITÀ D'USO

2-3 capsule, 2 volte al di.

## Microalga Klamath RW® max e Klamini®

Tutti i vantaggi nutrizionali e nutriterapici della **Klamath RW® max** grazie al suo contenuto di molecole attive, quali le AFA-ficocianine (antiossidanti, antinfiammatorie) e la feniletilammina (neurorigenerante, antidepressiva).

Pur non raggiungendo le concentrazioni di PEA e di AFA-ficocianine proprie dei prodotti più specifici a base di estratti indicati di seguito, **NutriMax®** si presenta come ottimo prodotto di mantenimento dopo cicli con i suddetti prodotti e come alternativa potenziata rispetto all'uso della sola microalga Klamath.

## CONSIGLIATO

- Come prodotto di mantenimento dopo cicli eseguiti con prodotti più specifici a base dell'estratto **Klamini®**.
- Come prodotto di mantenimento dopo cicli eseguiti con prodotti più specifici come **AlgoZym®**.
- Valgono tutte le indicazioni di **Klamath RW® max**, con maggiore efficacia antiossidante, di prevenzione antinfiammatoria e di sostegno al tono dell'umore, dell'attenzione e dell'energia.



## FORMATI DISPONIBILI

60 CAPSULE VEGETALI  
150 CAPSULE VEGETALI

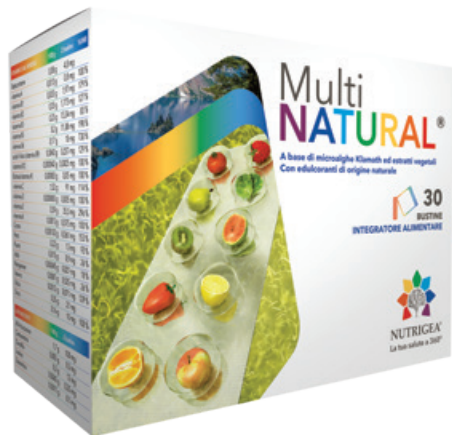


## MultiNATURAL®

Dalla ricchezza nutrizionale delle microalghe, un integratore multivitaminico e multiminerale di derivazione alimentare, perfettamente assimilabile!

### MODALITÀ D'USO

1 bustina 1-2 volte al dì, disciolta in un bicchier d'acqua. Diluire gradualmente la polvere in 1/4 del volume totale d'acqua fino a dissoluzione completa, quindi aggiungere la restante acqua.



Con MultiNATURAL®, abbiamo a disposizione una microalga Klamath perfezionata, arricchita con Dunaliella, vitamina D naturale, estratti alimentari di verdura e frutta, titolati in specifiche vitamine e minerali che, a differenza di quelli sintetici e inorganici prevalentemente usati negli integratori, sono perfettamente assimilati dal nostro organismo e possono realmente completare la nostra nutrizione e migliorare la nostra salute.

### FORMATI DISPONIBILI

30 BUSTINE



## La linea Nutrigea per i bambini

### Bambini e nutrizione oggi

I bambini di tutte le età sono oggi soggetti a stress ambientali, comportamentali e nutrizionali senza precedenti. Esiste una profonda ed irrisolta tensione tra una crescente richiesta di energia, necessaria per far fronte ai sempre più gravosi impegni scolastici ed extrascolastici, e una alimentazione sempre più povera di nutrienti.

Il tragico paradosso è che proprio i più piccoli, che avrebbero bisogno di un' alimentazione capace di sostenere il processo di crescita e priva di qualsiasi componente che possa offendere un organismo ancora non completamente sviluppato e dunque più indifeso, sono in realtà sottoposti al più grande esperimento di malnutrizione artificiale della storia umana: merendine piene di grassi idrogenati e sostanze chimiche, fast-food, alimenti industriali trattati ed arricchiti di dannosi esaltatori di sapidità, e così via. Ovviamente le mamme più attente cercano di evitare questo tipo di malnutrizione, ma hanno grandi difficoltà a risolvere l'altro problema quello di dare ai propri figli una nutrizione completa ed adeguata alle esigenze della crescita, dello studio e della salute.

Non è un caso che da oltre 20 anni tutte le ricerche nutrizionali svolte dalle istituzioni preposte, anche sui bambini, rivelano tassi di carenze nutrizionali che investono fasce larghissime della popolazione. In un recente rapporto pubblicato dallo USDA, il Ministero dell'Agricoltura Americano, in riferimento al periodo 1994-98, risulta che per diversi nutrienti importanti come vitamina A, vitamina E, calcio, ferro e zinco, dal 30% al 70% dei bambini e dei ragazzi da 1 a 19 anni, non raggiungono neppure

il fabbisogno giornaliero minimo stabilito dagli RDA o LARN (livelli di assunzione raccomandati). Purtroppo, gli integratori nutrizionali normalmente utilizzati per sopperire a tali carenze si sono rivelati insufficienti, quando non addirittura dannosi.

Sempre più studi dimostrano che i normali integratori multivitaminici e multiminerali sono scarsamente assimilati, data la loro origine non naturale, quando addirittura non creano aumento dei processi ossidativi.

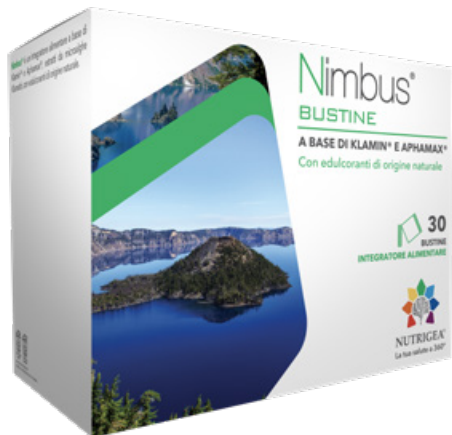




## Nimbus® Bustine

### MODALITÀ D'USO

**BUSTINE:** 1 bustina 1-2 volte al dì, disciolta in un bicchier d'acqua. Diluire gradualmente la polvere in  $\frac{1}{4}$  del volume totale d'acqua fino a dissoluzione completa, quindi aggiungere la restante acqua.



**Nimbus®** (dal latino “volare”, come il nome della scopa volante di Harry Potter), è un prodotto completo a base di **Klamath RW® max** e **Klamin®**, estratto ad azione psicotonica da microalghe Klamath .

*(per le loro proprietà, vedi sopra da pag. 8).*

### CONSIGLIATO

- Per disordini dell'attenzione e dell'iperattività (ADHD).
- Per le difficoltà di apprendimento
- Per lo stress psico-fisico, sia familiare che scolastico.
- Come ricostituente sinergico a qualsiasi trattamento terapeutico (omeopatico, fitoterapico, energetico, ecc.), rafforza nutrizionalmente l'effetto dei rimedi e ne riduce gli eventuali effetti collaterali.
- Nelle carenze nutrizionali tipiche dell'alimentazione moderna.
- Per tutti i bambini che vivono in ambienti inquinati o nelle grandi città.
- Come supporto nutrizionale alla crescita.
- Nell'attività sportiva intensa.
- In presenza di ridotti livelli di energia.
- Nelle carenze e disfunzioni immunitarie.
- Nelle infezioni e nei raffreddori ricorrenti.
- Come coadiuvante nelle allergie e intolleranze alimentari.
- Nelle disfunzioni del metabolismo: sovrappeso, obesità infantile.

### FORMATI DISPONIBILI

30 BUSTINE  
50 ML GOCCE

# Nimbus®

## Gocce

### MODALITÀ D'USO

**GOCCE:** 20 gocce (1 ml) disciolto in un po' d'acqua o direttamente sotto la lingua, 2-3 volte al dì. Agitare prima dell'uso.

È un integratore a base di **Klamath RW® max** su una base di delizioso succo di mela. La forma liquida della microalga Klamath fa sì che il prodotto, pur avendo una minore concentrazione di microalga, abbia una più rapida assimilazione. In questo senso, **Nimbus® GOCCE** è ottimo per i bambini più piccoli, fino ai 3 anni di età a cui è generalmente sufficiente una minor quantità di prodotto; ma va benissimo come prodotto da usare occasionalmente anche per i bambini più grandi, che ne apprezzano il gusto. Grazie alla sua elevata concentrazione di sostanze nutritive e nutriceutiche, alla massima e rapida assimilazione, **Nimbus® GOCCE** sostiene velocemente e in maniera fisiologica le attività di studio o gioco di tutti i bambini. È somministrabile in gocce da prendere direttamente in bocca o disciolte in acqua.

### CONSIGLIATO

- per tutte le condizioni descritte per **Nimbus® BUSTINE**.





#### FORMATI DISPONIBILI

200 ML SOLUZIONE PER USO ORALE

## AfaFLU® Soluzione per uso orale

#### MODALITÀ D'USO

12,5 ml una o due volte al dì, preferibilmente da diluire in un pò d'acqua, lontano dai pasti principali. Agitare bene prima dell'uso.

**AfaFlu®** è una soluzione per uso orale a base di estratti vegetali, Propoli e **AphaMax®** (estratto da microalghe Klamath) e vitamina C, utile come coadiuvante delle fisiologiche funzioni delle prime vie respiratorie.

Prodotto naturale arricchito da **AphaMax®**, estratto concentrato di Alga Klamath. È una miscela innovativa, originale ed unica costituita da: 14 estratti vegetali, che gli conferiscono caratteristiche balsamiche ed espettoranti.

#### CONSIGLIATO

- Nei Alleviare i sintomi influenzali e rafforzare l'immunità naturale.
- Lenire l'infiammazione dei bronchi e calmare la tosse.

# AlgoZym®

## Integratore alimentare a base di Klammin® e AphaMax®

### MODALITÀ D'USO

3 compresse al dì, lontano dai pasti.

Supplemento nutrizionale a base di **AphaMax®** (per le proprietà antiossidanti e antinfiammatorie di questo estratto di Klamath, e per i relativi studi clinici, *vedi pag. 16*). Il prodotto contiene anche Protexil®, naturalmente ricco in proteasi fungine, anch'esse antinfiammatorie, e capaci di modulare positivamente anche la risposta immunitaria, contrastando le disfunzioni autoimmuni. Completa la formulazione Serrazimes®, un enzima proteolitico prodotto da *Aspergillus melleus* e *Aspergillus oryzae*, che ha dimostrato di avere proprietà antinfiammatorie, antidolorifiche e di sostegno cardiovascolare simili ma superiori a quelle del più noto enzima animale Serrapeptidasi. I curcuminoidi, dotati anch'essi di importanti proprietà antiossidanti e antinfiammatorie sono utili in problematiche come artrite, asma, sindrome del colon irritabile.

### CONSIGLIATO

- Nelle infiammazioni croniche generalizzate.
- Stati infiammatori di natura reumatica e articolare.
- Afezioni della pelle (psoriasi, eczemi, ecc.).
- Nelle patologie degenerative a carico del sistema cardio-circolatorio e nervoso.



### FORMATI DISPONIBILI

60 COMPRESSE



## Glucosol®

### MODALITÀ D'USO

1 capsula al dì, ai pasti.



**Glucosol®** è un prodotto che unisce sinergicamente quantità adeguate dei due più efficaci nutriterapici necessari alla ricostruzione dei tessuti cartilaginei e alla rigenerazione della funzionalità articolare:

- la **glucosamina solfato** è il trattamento nutriterapico d'elezione per le osteoartriti. La rigenerazione nutrizionale di questo essenziale ingrediente ha la capacità di far regredire la degenerazione osteoarticolare;
- la **condroitina solfato** è un'ottima fonte di glucosamminoglicani, che assieme alla glucosamina sono i principali costituenti delle cartilagini. Oltre a rigenerare le cartilagini svolge anche una fondamentale azione antinfiammatoria e antidolorifica.

*Si consiglia l'uso di Glucosol in associazione a **HyalurOn® Plus**, acido ialuronico ad alto peso molecolare.*

### CONSIGLIATO

- Come supporto nutrizionale alla ricostruzione delle cartilagini.
- Nelle osteoartriti e dolori reumatici.

### FORMATI DISPONIBILI

60 CAPSULE VEGETALI

# HyalurOn® Plus

Acido ialuronico 100% naturale ad elevato peso molecolare, assimilabile



## MODALITÀ D'USO

Diluire 1 ml di prodotto in un bicchier d'acqua da 1 a 3 volte al dì.

**HyalurOn® Plus** è una soluzione innovativa di acido ialuronico ad alto peso molecolare in forma liquida. L'acido ialuronico è uno speciale mucopolisaccaride naturalmente presente nel corpo umano conosciuto per essere un utile "lubrificante delle parti mobili" del corpo, come nelle articolazioni. Grazie alla sua elevata capacità di assorbire e di veicolare l'acqua è considerato un eccellente idratante in grado di favorire l'adeguata elasticità del tessuto connettivo oltre a essere un valido supporto per la cura e il mantenimento della salute della pelle. È una delle sostanze maggiormente ricercate in medicina, che può vantare migliaia di studi clinici, soprattutto nel campo ortopedico - come costituente del liquido sinoviale presente nella cartilagine e nei tendini - e in quello della chirurgia oftalmica - come componente dell'umor vitreo.

L'acido ialuronico ad alto peso molecolare per la sua consistenza e per l'affinità con i tessuti, viene utilizzato nei prodotti come eccellente idratante dalle proprietà viscoelastiche uniche. Con l'avanzare dell'età - già a partire dai 25 anni - il corpo produce sempre meno acido ialuronico. Di fatto ne risente la pelle che diventa meno idratata, secca e rugosa ma anche le articolazioni le quali diventando rigide saranno accompagnate da movimenti dolorosi.

**HyalurOn® Plus** è un'integrazione naturale e sicura in grado di contrastare tale perdita.

## CONSIGLIATO

- Sostenere la normale mobilità delle articolazioni.
- Proteggere dall'usura le cartilagini, e sostenere l'organismo nel ripararne eventuali lesioni.
- Generare un effetto idratante e anti-aging sulla pelle, sul viso e su tutti i tessuti cutanei.
- Prevenire la disidratazione e l'atrofia vaginale.
- Coadiuvare i fenomeni di cicatrizzazione.
- Contrastare la secchezza oculare e favorire la salute degli occhi.



## FORMATI DISPONIBILI

50 ML GOCCE

**Infiammazione, immunità, autoimmunità - IMMUNE**



#### FORMATI DISPONIBILI

30 CAPSULE VEGETALI  
50 ML CREMA

## Dermax®

Il trattamento nutriterapico e naturale delle affezioni della pelle (psoriasi, eczemi, acne, couperose, ustioni, arrossamenti, piaghe, ecc.)

#### MODALITÀ D'USO

**CAPSULE:** 2-3 capsule al dì, lontano dai pasti.

**CREMA:** distribuire piccole quantità di prodotto effettuando un lieve massaggio sulle aree interessate.

**Dermax® Capsule** è un prodotto a base di **AphaMax®**, estratto di AFA-ficocianine da alga Klamath (vedi pag. 16). Le sue elevate proprietà antinfiammatorie e immunomodulanti possono giocare un ruolo importante nelle problematiche della pelle, caratterizzate appunto da elevati livelli d'infiammazione. **Dermax®** contiene altri ingredienti antinfiammatori (**Protexil®**, **Curcuma**), ed è ulteriormente rafforzato da berberina (antinfiammatoria, antibatterica) e **acidophilus DDS-1**, essendo il riequilibrio della flora batterica importante nelle affezioni della pelle. **La combinazione AphaMax®, Protexil® e DDS-1 è stata clinicamente testata con successo su casi di psoriasi particolarmente ostici** (*Complementary Treatment of Psoriasis with an AFA-Phycocyanins*, in *Dermatology*. International medical Journal Vol.16, No. 3, pp. 221-224, 1999).

**Dermax® Crema** è una crema a base di estratto brevettato **AphaMax®**, che genera immediato sollievo, e soprattutto va ad agire sulle cause dell'alterazione dermica, anche grazie alla capacità delle sue **AFA-ficocianine di stimolare i fibroblasti**, e dunque la rigenerazione degli strati profondi della pelle, cioè di tutte quelle strutture come il collagene, l'elastina e le altre fibre elastiche, il connettivo e le membrane basali, da cui dipendono l'integrità, l'elasticità e la salute della pelle.

Per questo **Dermax® Crema** ha un'ottima azione cosmeceutica e anti-aging, aiutando a combattere e prevenire i segni del tempo, tonificando e rendendo più elastica e luminosa la pelle, contrastando i fenomeni di arrossamento e sensibilizzazione provocati da agenti esterni (vento, smog, stress ecc.), nutrendo e rinfrescando allo stesso tempo. **Dermax® Crema** può essere usata per qualsiasi tipo di pelle e per qualsiasi età.

**IMMUNE - Infiammazione, immunità, autoimmunità**



# DepurEssiac®

## MODALITÀ D'USO

1 cucchiaino di prodotto disciolto in un bicchier d'acqua, 2-3 volte al dì, lontano dai pasti.

Nella nuova formulazione già pronta all'uso ulteriormente potenziata grazie all'esclusivo estratto **AphaMax®** (da microalga Klamath) e Graviola. La formulazione originale di **DepurEssiac®** deriva da un'antica ricetta sciamanica riscoperta in Canada nei primi decenni del secolo scorso e utilizzata, per oltre 50 anni, con ottimi risultati.

Il Dr. Scoglio ha formulato un nuovo prodotto, in una comoda preparazione già pronta, che rispetto alla formulazione originale di Rene Caisse, aggiunge due ulteriori ingredienti estremamente potenti: **AphaMax®**, estratto brevettato da microalghe Klamath, le cui AFA-ficocianine anche recentemente hanno confermato di avere una significativa azione antiproliferativa (*vedi pag. 16*) e che un recente studio ha dimostrato altresì poter proteggere l'organismo dagli effetti collaterali di una delle forme di chemio più devastanti, quella con cisplatino.

Graviola, un frutto sudamericano che, oltre a notevoli capacità di normalizzazione gastrointestinale, sembra possedere importanti azioni antiproliferative, antibatteriche, fungicide, e più generalmente depurative.

## CONSIGLIATO

- Coadiuvante nelle disfunzioni del sistema immunitario.
- Coadiuvante nel trattamento delle affezioni degenerative.
- Diabete.
- Intossicazioni gravi ed esiti da terapie irradiative e chemioterapia.
- Azione antiparassitaria.
- Essenziale nella terapia di drenaggio.



## FORMATI DISPONIBILI

200 ML FLACONE



## NutriQ10®

Coadiuvante energetico, tonificante e antiossidante

### MODALITÀ D'USO

1-2 capsule al dì, ai pasti.



### FORMATI DISPONIBILI

30 CAPSULE VEGETALI

**NutriQ10®** è un integratore alimentare con Coenzima Q10, microalghe Klamath e acido alfa-linolenico. Il Coenzima Q10 (ubiquinone o ubidecarenone) è presente in tutte le cellule ed è essenziale per la vita in quanto sostiene e coadiuva la produzione energetica. È un antiossidante lipofilo capace di prevenire il danno ossidativo agli acidi grassi polinsaturi (PUFA), ostacolando efficacemente l'innescò e la propagazione della lipoperossidazione. La biodisponibilità di ubiquinone è particolarmente importante nel muscolo cardiaco e nelle gengive tantè che la sua reintegrazione può avere importanti effetti nelle problematiche cardiovascolari,<sup>35</sup> periodontali,<sup>36</sup> oltre ad essere raccomandato come epatoprotettore, come sostegno all'azione immunitaria, nelle condizioni di sovraccarico dell'organismo e anche in alcune malattie neuromuscolari. L'integrazione può avere risvolti benefici poiché la biosintesi di Coenzima Q10 decresce con l'età, con la somministrazione di farmaci ipocolesterolemizzanti, come le statine e nelle malattie croniche.

La formulazione di **NutriQ10®** è arricchita con semi di lino, ad alta concentrazione di Omega-3; attraverso la riduzione dei trigliceridi e del colesterolo in eccesso, gli Omega-3 associati al Coenzima Q10 ostacolano l'indurimento dei vasi preservando la fluidità e l'efficienza delle membrane cellulari. La formulazione di **NutriQ10®** è potenziata dalla microalga Klamath, che ne favorisce una migliore assimilazione e ne accresce notevolmente l'efficacia grazie alla sinergia con tutti i suoi micronutrienti.

### CONSIGLIATO

- Nelle problematiche cardiovascolari.
- Nelle affezioni periodontali.
- Nelle diete ipocaloriche (dimagrimento o azione ricostituente).
- Nell'astenia e nelle convalescenze.

# OxyAid® ZINCO



## MODALITÀ D'USO

**GOCCE:** sciogliere 15 gocce (1ml) in un grosso bicchier d'acqua (circa 250 ml) e assumere lontano dai pasti, 2-3 volte al dì. In alternativa sciogliere direttamente 45 gocce (3 ml) in una bottiglia di acqua da 750 ml e consumare nell'arco della giornata. Agitare prima dell'uso.

**SPRAY:** 3 nebulizzazioni consecutive per 7 volte nell'arco della giornata e lontano dai pasti. Agitare prima dell'uso.

**OxyAid® ZINCO** è un integratore di Zinco e Ossigeno "attivo stabilizzato", la cui avanzata formulazione è ideata per essere un semplice e pratico aiuto contro gli stress della vita moderna. Come coadiuvante energetico **OxyAid® ZINCO** favorisce l'eliminazione fisiologica di tossine, scorie e agenti patogeni, oltre a essere un valido sostegno all'efficienza immunitaria e antiossidante.

**ZINCO** - È il cofattore essenziale di ben 200 enzimi e le sue elevate capacità antiossidanti e immunitarie sono ampiamente note e dimostrate.

**OSSIGENO** - L'ossigeno è il gas della vita e senza una buona ossigenazione cellulare il nostro corpo invecchia e si indebolisce precocemente, perdendo gran parte della sua funzionalità; basti pensare che l'80% della nostra energia corporea è regolata dall'ossigeno.



## CONSIGLIATO

- È possibile utilizzare **OxyAid® ZINCO** per l'attività sportiva, in casi di affaticamento e stress e nei soggetti fumatori. **OxyAid® ZINCO** può essere utilizzato puro a livello topico in tagli, punture, eruzioni cutanee, applicandolo direttamente nella zona desiderata.

## FORMATI DISPONIBILI

100 ML GOCCE  
50 ML SPRAY



## KlamaCor®

### MODALITÀ D'USO

2 capsule 2 volte al dì, lontano dai pasti.



### FORMATI DISPONIBILI

60 CAPSULE VEGETALI  
180 CAPSULE VEGETALI

**KlamaCor®** è un prodotto a base di **AphaMax®**, enzimi fungini, estratti vegetali e probiotici, che proprio grazie a questa sua complessità aiuta ad affrontare per via nutriterapica i più diversi aspetti delle problematiche cardiocircolatorie, dal dismetabolismo lipidico (colesterolo, trigliceridi), alla tonicità del muscolo cardiaco.

**AphaMax®** grazie alla sua elevata concentrazione di AFA-ficocianine contrasta l'eccesso di colesterolo LDL e combatte la lipoperossidazione.

**Nattozimes®** versione vegetale dell'enzima nattochinasasi, che in numerosi studi ha dimostrato elevate proprietà a sostegno del sistema cardiocircolatorio.

**Coenzima Q10** sebbene sia un cofattore fondamentale per la formazione di energia in tutte le cellule del corpo, la sua supplementazione è risultata essere efficace nel ripristino di alcune attività cardiache compromesse. Intervendendo attivamente nell'efficienza energetica cellulare, il Coenzima Q10 sostiene l'azione del muscolo cardiaco preservandolo dagli attacchi dei radicali liberi e contrastando l'infiammazione.

**Protexil® e Lipaxil®** sono una miscela enzimatica di proteasi e lipasi. Gli enzimi proteolitici rafforzano l'attività del **Nattozimes®**. Studi in vitro hanno evidenziato che la suddetta attività enzimatica favorisce il dissolvimento delle ostruzioni aterosclerotiche.

**Guggul e.s.** L'estratto vegetale ad azione specifica sul metabolismo dei grassi.

**Biancospino e.s.** Il nostro rimedio tradizionale per le problematiche cardiocircolatorie.

**Cromo picolinato** una fonte bioattiva di cromo, un cofattore ottimale del metabolismo lipidico che interviene favorevolmente nel metabolismo insulinico.

### CONSIGLIATO

- Nelle problematiche cardiovascolari.
- Affezioni del tratto arterioso (placca, ecc.).
- Affezioni del tratto venoso (varici, "gambe pesanti").
- Alterazioni del metabolismo lipidico (colesterolo, trigliceridi).

# AlgOmega®

DHA con Klamin.



## MODALITÀ D'USO

2-3 capsule al dì, ai pasti.

Integratore di acidi grassi Omega-3 da fonte microalgale (cianobatterica), ricca di DHA (acido docosaesaenoico) e **Klamin®** (estratto da microalghe Klamath - vedi pag. 18)

## CONSIGLIATO

- Nelle patologie cardiovascolari.
- Per la riduzione dei trigliceridi, in presenza di placche aterosclerotiche, nell'ipertensione, nelle aritmie.
- Per tutti i tipi di dislipidemie.
- Durante la gravidanza e l'allattamento al seno.
- Nei processi degenerativi a carico del sistema nervoso.
- Nella degenerazione maculare, nella retinite pigmentosa.

## L'importanza degli OMEGA-3

Alla base di gran parte delle patologie tipiche dell'epoca attuale c'è l'enorme aumento da un lato dei processi infiammatori dall'altro di quelli neurodegenerativi. In entrambi i casi gli acidi grassi Omega 3 hanno dimostrato di poter svolgere un ruolo fondamentale. Il rapporto tra Omega 6 (acido linoleico - LA) e Omega 3 (acido alfa-linolenico - ALA), la cui proporzione ideale si situa tra 4:1 e 2:1, è attualmente così squilibrata che uno studio dell'FDA statunitense parla di un rapporto medio nella comune alimentazione di ben 25:1; e in Europa siamo comunque attorno al 15:1.

Questo squilibrio è la principale causa dell'eccesso di produzione delle principali molecole infiammatorie (prostaglandine e leucotrieni infiammatori). Esso può essere contrastato sia correggendo l'utilizzo dei grassi nella alimentazione, soprattutto



FORMATI DISPONIBILI

60 CAPSULE VEGETALI

introducendo fonti di acido alfa-linolenico quali olio di lino e microalghe Klamath; sia introducendo nella dieta fonti di Omega-3 direttamente utilizzabili dal corpo quali il pesce (azzurro, salmonidi non di allevamento, tonno, ecc.) o **meglio ancora, l'olio algale**.

### **I vantaggi dell'olio algale**

Le forme di Omega-3 direttamente utilizzabili dal nostro corpo sono dette EPA e DHA. Le uniche fonti originarie di EPA e DHA sono le microalghe verdi-azzurre contenute nel plancton, e poiché l'80% del pesce consumato è ormai di allevamento e si nutre di tutto fuorché di microalghe verdi-azzurre, il contenuto di Omega-3 del pesce comunemente consumato è generalmente scarso. Il problema dell'olio di pesce è innanzitutto la contaminazione da metalli pesanti e poi la reazione di rigurgito che esso provoca nella maggior parte delle persone. L'olio algale, oltre ad essere assolutamente incontaminato, è ben tollerato da tutti gli individui. Inoltre, mentre l'olio di pesce necessita di numerosi processi di lavorazione chimica, l'olio algale è assolutamente puro e non manipolato. Ma il vantaggio più grande dell'olio algale è di tipo funzionale: l'olio algale ha infatti una titolazione di DHA notevolmente superiore a quella degli oli di pesce, che in genere hanno un più alto contenuto di EPA. Ma la maggior parte dei benefici (cardiovascolari, neurologici, gravidanza e sviluppo degli infanti, vista ecc.) deriva soprattutto dal DHA.

### **La sinergia con Klamin®**

Negli ultimi anni è emersa una rilevante letteratura scientifica che mette in dubbio l'utilità dell'integrazione di oli ricchi in Omega-3, non perché essi non siano utili, ma perché gli Omega-3 sono estremamente fragili, cioè estremamente vulnerabili all'ossidazione, e se non adeguatamente protetti possono addirittura trasformarsi in fonti di ossidazione. Perché non si cucina con gli oli di pesce? Perché non appena sottoposti al minimo calore si ossidano. Lo stesso accade quando li ingeriamo: se la nostra bilancia ossidativa non è adeguata, cioè se nell'organismo prevale l'ossidazione, gli Omega-3, una volta ingeriti, si trovano all'interno di un ambiente ossidante che ne disattiva la struttura lipidica, quella che ci serve, e genera ulteriori radicali liberi.

La presenza all'interno di **AlgOmega®** dell'estratto **Klamin®**, grazie alle AFA-ficocianine che hanno dimostrato di essere i più potenti antiossidanti conosciuti, protegge l'olio algale dall'ossidazione sia durante il tragitto che durante la sua metabolizzazione.

A livello neurocerebrale la feniletilammina contenuta nell'estratto **Klamin®**, agisce in sinergia con gli Omega-3.

# Klamin®

Integratore alimentare a base di Klamin® e AphaMax®



## MODALITÀ D'USO

**COMPRESSE:** 1 ml disciolto in poca acqua o direttamente sotto la lingua, lontano dai pasti.

**GOCCE:** 1 ml disciolto in poca acqua o direttamente sotto la lingua, 2-3 al dì.

L'estratto **Klamin®** si distingue per il suo carattere fondamentale, davvero unico: il contenuto di feniletilamina (PEA) in sinergia con molecole inibitrici delle monoamminossidasi-B (IMAO-B). La PEA è un'ammina biogena definita come neuromodulatore, sia perché è capace di inibire la neurotrasmissione, se necessario, sia perché è in grado di stimolarne l'attività. È una molecola fisiologica coinvolta nel comportamento affettivo prodotta dal nostro corpo negli stati di gioia e di euforia e ridotta negli stati critici emotivi, nonché in alcune forme patologiche. Nell'estratto, le molecole IMAO-B, possono sostenere le azioni della PEA caratterizzando ulteriormente **Klamin®** per le sue azioni antidepressive e psicotoniche.

**Klamin®** è disponibile in compresse e in gocce per una somministrazione sublinguale sicura a multi assorbimento, dagli effetti ancor più rapidi.

## CONSIGLIATO

- Nei regimi dietetici per la regolazione del peso corporeo, come naturale regolatore dell'appetito.
- Come energetico mentale ad azione immediata e rapido antistress.
- Nei cali di memoria, perdita di acutezza mentale.
- Nei disordini dell'attenzione e dell'apprendimento.
- Per chiunque abbia velocemente bisogno di energia mentale e di una lucida serenità.



## FORMATI DISPONIBILI

20 COMPRESSE

50 ML GOCCE

## PROBIOTICI ED ENZIMI

Da sempre la tradizione medica pone uno stretto legame tra salute del tratto gastrointestinale e salute generale dell'organismo. La scienza moderna ha chiarito le numerose modalità di questa relazione e, tra queste, particolarmente significativa è quella che viene definita "*leaky gut syndrome*" (sindrome dell'intestino "che perde", cioè affetto da microlesioni).

Sempre più studi dimostrano che un numero crescente di individui soffre di questa condizione, caratterizzata più specificamente dalla compromissione della membrana intestinale. Una membrana intestinale "bucata" lascia passare in circolo numerose sostanze: materia fecale, macromolecole proteiche indigerite, molecole tossiche prodotte dalla flora batterica patogena.

Una volta in circolo queste molecole, essendo riconosciute come sostanze estranee dall'organismo, danno vita ad un'immediata reazione immunitaria (ed è per questo che da oltre un secolo si parla di "leucocitosi digestiva", il fenomeno per il quale dopo un pasto si registra un notevole aumento dei leucociti immunitari circolanti).

Si formano così i cosiddetti CIC (complessi immunitari circolanti) che, inizialmente, sono un modo efficiente dell'organismo per neutralizzare le sostanze tossiche estranee ma, con il tempo, diventando la loro produzione cronica e in eccesso, finiscono per danneggiare il nostro stesso organismo, dando origine a fenomeni im-

munitari cronici come allergie e intolleranze, o a quelle lesioni articolari, cardiovascolari, neurologiche, ecc., da cui derivano le principali patologie di tali sistemi.

Il modo migliore per riparare a questa grave e sempre più diffusa condizione è quello di integrare la dieta con adeguati supplementi probiotici ed enzimatici: i batteri amici operano per riparare la membrana intestinale e proteggerla dalla flora patogena; gli enzimi prevengono il rischio che molecole indigerite vadano a produrre lesioni della membrana intestinale e, se usati in maniera sistemica, possono andare a neutralizzare le molecole dannose circolanti.

Ovviamente, probiotici ed enzimi hanno anche numerose altre attività benefiche, dalla migliore assimilazione dei nutrienti alla produzione di importanti vitamine, dalla stimolazione diretta ed indiretta di importanti componenti immunitarie alla difesa contro i principali fenomeni degenerativi dell'organismo.

## I SUPER PROBIOTICI

La flora batterica intestinale, oggi, è soggetta ad aggressioni di tutti i tipi (cattiva alimentazione, stress, farmaci antibiotici, ecc.) che ne compromettono gravemente la funzionalità. Ecco perché l'integrazione di probiotici o batteri amici, soprattutto *acidophilus* e *bifidus*, è diventata essenziale non solo per il buon funzionamento dell'intestino, ma anche per rafforzare le naturali difese dell'organismo. Ma un probiotico per



essere efficace deve assolutamente superare alcuni esami essenziali:

- non perdere la propria carica vitale nel tempo;
- non essere distrutto dal passaggio attraverso la barriera gastrica e i sali biliari;
- essere davvero in grado di attaccarsi alle pareti intestinali e di proliferare;
- essere capace di competere con i batteri patogeni presenti;
- produrre vitamine del gruppo B ed enzimi necessari alla digestione dei latticini;
- stimolare la risposta immunitaria dell'organismo.

A differenza della maggior parte dei probiotici e come dimostrato da un'abbondante letteratura scientifica, i ceppi probiotici utilizzati nella linea Nutrigea, come ad esempio il superceppo *acidophilus* *DDS-1* della Nebraska Cultures, soddisfano tutti i suddetti requisiti e garantiscono un'efficacia impareggiabile nel ristabilire le funzioni e l'equilibrio dell'intestino.

## I SUPER ENZIMI

Il nostro pancreas, affaticato da anni e anni di cattiva alimentazione e stress, non ce la fa più a produrre quantità sufficienti di enzimi digestivi. Inoltre, essendo troppo impegnato nella digestione, riduce la sua capacità di produrre enzimi sistemici e immunitari. L'uso degli enzimi fungali, che svolgono le stesse funzioni di

quelli pancreatici, non solo migliora la digestione e assimilazione degli alimenti, ma sollevando il pancreas da troppo lavoro, gli consente di ripristinare le sue attività sistemiche e immunitarie. Inoltre, se assunti lontano dai pasti, gli enzimi fungali possono anche andare a neutralizzare le molecole tossiche indebitamente circolanti nell'organismo e andare a modulare i CIC (complessi immunitari circolanti) di cui si è parlato prima.

A differenza degli enzimi vegetali (bromelaina, papaina) o animali (tripsina, pancreatina, ecc.), che sono solo proteolitici (digeriscono cioè solo le proteine), gli enzimi prodotti da fermentazioni fungali sono ad ampio spettro, ed includono proteasi, lipasi, amilasi, lattasi (per digerire i latticini), glicoamilasi (zuccheri semplici) e, perfino, endo-fitasi che, scomponendo l'acido fitico che lega i minerali dei cereali e vegetali, consente di assimilare minerali da fonti vegetali. Inoltre, solo gli enzimi fungali raggiungono la massima attività alla temperatura del corpo umano e solo gli enzimi fungali restano attivi per tutto il tratto gastrointestinale, sia nella fase pre-acida che in quella basica del duodeno.

**FORMATI DISPONIBILI**

30 TAVOLETTE MASTICABILI

**GUT - Funzionalità Intestinale**

# FloraBus®

**MODALITÀ D'USO**

1-2 compresse masticabili al dì, prima dei pasti.

**FloraBus®** è un integratore di probiotici a base di *Lattobacilli acidophilus* DDS-1, *rhamnosus* e *bifidobatteri infantis* e *bifidum* specificatamente studiato per i bambini. **FloraBus®** contiene inoltre un'ampia dotazione di fattori essenziali per una buona funzionalità gastro-intestinale: grazie all'apporto degli enzimi alimentari contenuti nelle maltodestrine fermentate è indicato per favorire la digestione.

(Per le proprietà dell'*acidophilus* DDS-1 e degli altri ceppi batterici vedi pp. 40-41)

**CONSIGLIATO**

- Nella defedazione del sistema immunitario (infezioni ricorrenti, otiti, bronchiti).
- Nella flora intestinale ridotta o compromessa, disbiosi.
- Come sostegno probiotico e assimilativo durante e dopo terapia antibiotica.
- Nelle infiammazioni cutanee (dermatiti, eritemi).
- Nelle allergie e intolleranze alimentari.
- Come coadiuvante nella terapia "anti-mughetto".
- Nelle alterazioni dell'alvo (sindromi diarroiche o costipazione).
- Per favorire l'assimilazione dei nutrienti e l'accrescimento corporeo.

# FloraZym®

Il supporto probiotico ed enzimatico



## MODALITÀ D'USO

3 capsule al dì, al mattino e ai pasti.

**FloraZym®** è un integratore probiotico ed enzimatico ottimale, estremamente efficace, sia come supporto gastrointestinale ad ampio spettro a scopo preventivo o nell'ambito di qualsiasi terapia; sia nel mantenimento successivo di programmi basati su prodotti più specifici come **NutriFlor®**, **NutriZym®** e **NutriCol®**.

Contiene elevate quantità del superceppo di *acidophilus* DDS-1, di un potente ceppo di *Bifidobacterium bifidum*, nonché uno spettro completo di enzimi digestivi fungali altamente attivi.

## CONSIGLIATO

- Nel mantenimento nel lungo periodo dell'attività digestiva e probiotica.
- In tutti i casi di flora intestinale ed attività enzimatica ridotta o compromessa.
- Come sostegno probiotico ed enzimatico durante e dopo la terapia antibiotica.
- Nelle allergie e intolleranze alimentari.
- Dispepsie e flatulenza.



## FORMATI DISPONIBILI

60 CAPSULE VEGETALI

**Funzionalità Intestinale - GUT**

**FORMATI DISPONIBILI**

30 CAPSULE VEGETALI  
60 CAPSULE VEGETALI  
120 CAPSULE VEGETALI

## NutriCol®

Il non-lassativo che risolve e rigenera

**MODALITÀ D'USO**

1 capsula 2-3 volte al dì, preferibilmente prima dei pasti con abbondante acqua.

**NutriCol®** è una miscela esclusiva di provata efficacia, composta da potenti bifidobatteri, i naturali abitanti del colon,<sup>31</sup> enzimi digestivi, erbe ad azione epatico-intestinale ed è capace di ripulire e rigenerare le funzioni intestinali in profondità, pur non essendo un lassativo, **NutriCol®** è capace di dare finalmente una risposta positiva a tutti coloro che soffrono di costipazioni anche difficili, nonché a tutti i problemi legati a disfunzioni nell'attività del colon.

**CONSIGLIATO**

- In tutti i casi di costipazione.
- Nelle intossicazioni epato-biliari.
- In tutti i casi in cui sia necessaria una depurazione gastrointestinale generalizzata.

# NutriFlor®

## L'*acidophilus* DDS-1 potente come nessuno



### MODALITÀ D'USO

1 capsula 3 volte al dì, al mattino e ai pasti.

**NutriFlor®** è una miscela dei più importanti ceppi batterici amici, e soprattutto contiene elevate quantità del super ceppo batterico *acidophilus* DDS-1, la cui capacità di rivitalizzazione delle funzioni intestinali è supportata da un numero impressionante di ricerche scientifiche, che ne dimostrano la capacità: di giungere all'intestino, proliferare rapidamente e fare rapidamente piazza pulita di batteri patogeni come l'E. coli, anche grazie alla produzione di acidophilina, un potente antibiotico naturale;<sup>32</sup> di produrre vitamine del gruppo B, inclusa la vitamina B12, ed importanti enzimi;<sup>33</sup> di stimolare agenti immunitari come l'interleuchina 1 e di poter contrastare la proliferazione delle cellule tumorali.<sup>34</sup>

La sua attività è potenziata da fruttoligosaccaridi (FOS) naturali e microalga Klamath, potenti prebiotici che nutrono l'*acidophilus* sia durante il tragitto gastrico che una volta giunto nell'intestino. Il DDS-1 ha anche dimostrato di poter sopravvivere alla gran parte degli antibiotici, e può dunque essere utilizzato in concomitanza di terapie antibiotiche. Ma **NutriFlor®** contiene anche diversi altri ceppi probiotici, come *Bifidobacterium bifidum*. Esso è dunque un vero e proprio supporto generale della flora batterica amica.



### CONSIGLIATO

- In tutti i casi di flora intestinale ridotta o compromessa.
- Per sostegno probiotico durante o dopo la terapia antibiotica.
- Per vaginiti, infezioni delle vie urinarie e Candidosi.
- Nelle sindromi diarroiche e, a dosaggi più alti, in caso di crisi diarroiche acute.
- In caso di indebolimento del sistema immunitario.
- Per infezioni e infiammazioni cutanee (Herpes e acne).
- Nelle sindromi influenzali e nelle problematiche respiratorie.
- Come coadiuvante per la riduzione del tasso di colesterolo.

### FORMATI DISPONIBILI

60 CAPSULE VEGETALI  
180 CAPSULE VEGETALI

**FORMATI DISPONIBILI**

60 CAPSULE VEGETALI

## NutriZym®

### Capsule - Il supporto digestivo ed assimilativo

**MODALITÀ D'USO****CAPSULE VEGETALI:** 1 capsula a ogni pasto.

**NutriZym®** è composto da una miscela completa di enzimi digestivi di origine fungina. Lo spettro degli enzimi vegetali contenuti in **NutriZym®** è completo (proteasi, amilasi, glicamilasi, lipasi, lattasi, endofitasi). Gli enzimi fungini sono gli unici che resistono adeguatamente in tutte le diverse zone del tratto gastrointestinale (acide, basiche e neutre), e gli unici a raggiungere la massima funzionalità alla temperatura tipica del corpo umano. Arricchito da specifiche erbe ad azione epatico-digestiva.

**CONSIGLIATO**

- In tutti i casi di insufficienza digestiva (sonnolenza dopo i pasti; gonfiore).
- Come risposta alla scarsa assimilazione dei nutrienti.
- Nelle intolleranze alimentari.
- Come coadiuvante nei regimi dietetici per la riduzione del peso corporeo.
- In presenza di meteorismo e alitosi.

# NutriZym®

## Compresse masticabili - Favorisce la digestione

### MODALITÀ D'USO

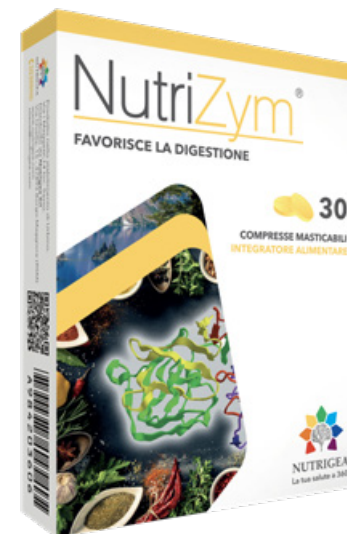
**COMPRESSE MASTICABILI:** 1 compressa a ogni pasto

Per favorire la digestione, in particolare dei cibi contenenti glutine.

**NutriZym®** è un'esclusiva formulazione contraddistinta da un enzima specifico per rompere le proteine di grandi dimensioni (glutine e caseina) e da EnzyBlend®, enzimi da maltodestrine fermentate di derivazione fungina, arricchita da estratti vegetali noti per sostenere attivamente i processi digestivi difficili e incompleti.

### CONSIGLIATO

- Per contrastare le sensibilità digestive.
- Come coadiuvante del processo digestivo gastrointestinale.
- Per ridurre dolore, crampi e gonfiore addominale.
- Nel ridurre i fattori critici che aumentano la suscettibilità individuale allo sviluppo di risposte immunitarie iperattive.



### FORMATI DISPONIBILI

30 COMPRESSE MASTICABILI

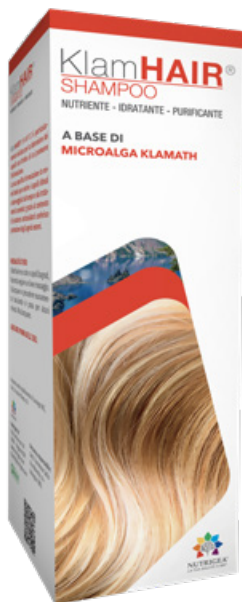
**DIGESTION - Enzimi & C.**

## KlamHair® SHAMPOO

Shampoo a base di Microalga Klamath

### MODALITÀ D'USO

Distribuire su cute e capelli bagnati, facendo seguire un lieve massaggio. Sciacquare e procedere nuovamente lasciando in posa per alcuni minuti. Risciacquare.



### FORMATI DISPONIBILI

200 ML FLACONE

**KlamHair® SHAMPOO** Particolarmente indicato per la detersione dei capelli con forfora e come coadiuvante in tutte le condizioni in cui è presente uno stato di desquamazione e/o prurito dovuto ad alterazioni del cuoio capelluto (dermatite seborroica, psoriasi, forfora secca, eccesso di sebo). L'estrema delicatezza di tutti i componenti lo rende ideale anche per l'igiene quotidiana del cuoio capelluto.

**SOMA - Male/Female**

## KlamHair® MASCHERA CAPELLI

Maschera capelli a base di Microalga Klamath

### MODALITÀ D'USO

Applicare sui capelli bagnati dopo aver applicato e risciacquato lo shampoo. Distribuire in modo uniforme sulle lunghezze, fino alle punte. Come balsamo ad uso frequente è sufficiente lasciare in posa il prodotto per qualche minuto quindi risciacquarlo. Mentre per un'azione ristrutturante più intensa lo si può utilizzare con cadenza settimanale aumentando il tempo di posa fino a 10 min. prima del risciacquo.

**KlamHair® MASCHERA CAPELLI** idratante e ristrutturante. Agisce sui capelli secchi e sfibrati donando morbidezza e aiutando a combattere l'effetto crespo. La sua formulazione a base di Microalga Klamath ed emollienti di origine naturale nutre e idrata i capelli danneggiati migliorandone l'aspetto e la lucentezza. Gli oli essenziali di menta e maggiorana, oltre a donare un piacevole profumo fresco e balsamico al prodotto, svolgono un'azione idratante e purificante.



### FORMATI DISPONIBILI

200 ML VASO



# APHORAL®

## Dentifricio

### MODALITÀ D'USO

Con spazzolino asciutto, mattina e sera e dopo i pasti principali, con movimento verticale dall'alto verso il basso.

La crema dentifricia favorisce il mantenimento dell'igiene del cavo orale, pulendo a fondo senza intaccare lo smalto grazie alle importanti proprietà della microalga Klamath (ricca in ficocianine) e dei preziosi componenti attivi vegetali contenuti nella sua formula.



### FORMATI DISPONIBILI

75 ML TUBETTO

# APHORAL®

## Collutorio

### MODALITÀ D'USO

Agitare per bene il flacone prima dell'uso, l'eventuale presenza di deposito sul fondo è dovuta alla elevata percentuale di ingredienti naturali in formula.

Dosare circa mezzo misurino di prodotto e procedere con degli sciacqui del cavo orale per 30-40 secondi. Non ingerire.

Collutorio delicato, a base di alga klamath e oli essenziali ad azione rinfrescante, lenitiva e detergente nei confronti di denti e gengive.

Adatto all'utilizzo quotidiano. Dona un'immediata sensazione di benessere e pulizia.



### FORMATI DISPONIBILI

250 ML FLACONE

SOMA - Male/Female



FORMATI DISPONIBILI

30 COMPRESSE

**SOMA - Male/Female**

## Orfemin®

### MODALITÀ D'USO

1 compressa 2 volte al dì, lontano dai pasti.

**Orfemin®** è un integratore alimentare a base di estratto di Trifoglio rosso e **microalghe Klamath** con **Klamin®**, estratto da microalghe Klamath e Angelica sinensis. Il Trifoglio assicura un'azione di contrasto dei disturbi della menopausa, in questo coadiuvato dall'Angelica sinensis che è in grado di esplicare anche un'azione di contrasto dei disturbi del ciclo mestruale. L'estratto da **microalghe Klamath (Klamin®)** contribuisce al normale tono dell'umore.

### CONSIGLIATO

- Per l'apporto unico dell'estratto **Klamin®** contro i sintomi vasomotori e ansioso-depressivi delle donne.
- Per la sinergia di **Klamin®** con l'intera microalga **Klamath RW® max** che aggiunge un importante contributo di supporto nutrizionale.
- Per le proprietà del Trifoglio rosso integrate a quelle dell'Angelica sinensis, erbe in grado di apportare una fisiologica quantità di attivi estrogenici-non estrogenici biodisponibili, sufficienti a ridurre gli effetti negativi legati al climaterio.



1. Omenn GS, *Risk factors for lung cancer and for intervention effects in CARET, the Beta-Carotene and Retinol Efficacy Trial*, in J Natl Cancer Inst 1996 Nov 6;88(21):1550-9.
2. Heart Protection Study Collaborative Group (Oxford University), MRC/BHF Heart Protection Study of antioxidant vitamin supplementation in 20 536 high-risk individuals: a randomised placebo-controlled trial, in Lancet 2002; 360: 7-22.
3. Edgar R. Miller, III, et al., *Meta-Analysis: High-Dosage Vitamin E Supplementation May Increase All-Cause Mortality*, in Annals of Internal Medicine, 2005 142: 37-46.
4. La B12 contenuta nei vegetali e nelle alghe è sempre stata ritenuta non assimilabile dal nostro organismo, perché formata solo in parte da vera B12, e perlopiù da pseudo-B12. Per quanto riguarda la Klamath, dato il suo elevato contenuto di B12 totale, sembra che comunque ci sia almeno 1 mcg/g di vera B12 (e quindi oltre il 100% del fabbisogno giornaliero in 2-3 g). Recentemente è stato completato uno studio su soggetti vegani in cui risulta la capacità di un prodotto a base di Klamath RW<sup>®</sup>max ("AFA-B12") di aumentare significativamente i livelli di B12 nel corpo, e ridurre contemporaneamente i livelli di omocisteina, aminoacido tossico che si accumula quando sia carente la B12, e che è concausa di numerose patologie cardiocircolatorie e nervose. *Effect of a Klamath algae product ("AFA-B12") on blood levels of vitamin B12 and homocysteine in vegan subjects: a pilot study*. Baroni L, Scoglio S, Benedetti S, Bonetto C, Pagliarani S, Benedetti Y, Rocchi M, Canestrari F. Int J Vitam Nutr Res. 2009 Mar;79 (2): 117-23.
5. Uthus EO., *Effects of arsenic deprivation in hamsters*, in Magnes Trace Elem. 1990;9(4):227-32; Mayer DR et al., *Essential trace elements in humans. Serum arsenic concentrations in hemodialysis patients in comparison to healthy controls*, in Biol Trace Elem Res. 1993 Apr;37(1):27-38.
6. Kamat JP, et al., *Chlorophyllin as an effective antioxidant against membrane damage in vitro and ex vivo*, in Biochim Biophys Acta, 2000 Sept 27; 1487(2-3):113-27; Boloor KK, et al., *Chlorophyllin as a protector of mitochondrial membranes against gamma-radiation and photosensitization*, in Toxicology 2000 Nov 30; 155(1-3): 63-71.
7. *Blue-Green Algae as an Immuno-Enhancer and Biomodulator* Gitte S. Jensen, PhD,1 Donald I. Ginsberg, MS,2 Christian Drapeau, MS.
8. Jensen G.S. et al., *Consumption of Aphanizomenon flos-aquae has rapid effects on the circulation and function of immune cells in humans.*, in Journal of the American Nutraceutical Association, 2000 (2): 50-58.
9. Pough N. et al., *Isolation of three high molecular weight polysaccharide preparations with potent immunostimulatory activity from Spirulina platensis, Aphanizomenon flos-aquae and Chlorella pyrenoidosa*, in Planta Medica, 2001 (67): 737-742.
10. Hart A.N. et al., *Natural killer cell activation and modulation of chemokine receptor profile in vitro by an extract from the cyanophyta Aphanizomenon flos-aquae*, in Journal of Med Food, 2007 Sep;10(3):435-41.
11. Rafail I. Kushak, et al., *Favorable Effects of Blue Green Algae Aphanizomenon Flos Aquae on Rat Plasma Lipid*, in Journal of the American Nutraceutical Association, Vol.2, n°3, Jan 2000, pp.59-65.
12. Kushak, R., et al., *Effect of Algae Aphanizomenon Flos Aquae on Digestive Enzyme Activity and Polyunsaturated Fatty Acids Level in Blood Plasma*, in Gastroenterology, 1999, 116:A559.
13. Kushak R.I., et al., *The Effect of Blue-Green Algae Aphanizomenon Flos Aquae on Nutrient Assimilation in Rats*, in JANA, Vol.3, no.4, Winter 2001, pgs. 35-39.
14. Jensen G.S. et al., *Mobilization of human CD34+ CD133+ and CD34+ CD133(-) stem cells in vivo by consumption of an extract from Aphanizomenon flos-aquae-related to modulation of CXCR4 expression by an L-selectin ligand?*, in Cardiovasc Revasc Med 2007 Jul-Sep;8(3):189-202.
15. Il confronto viene effettuato tra la Klamath AFA-Fresh<sup>®</sup> di Nutrigea e la Spirulina della ditta Earthrise, una delle più diffuse.
16. Romay, C. et al., *Antioxidant and anti-inflammatory properties of C-phycoerythrin from blue-green algae*, in Inflammation Research, 1998, 47 (1): 36-41; Reddy, C.M. et al., *Selective inhibition of cyclooxygenase-2 by C-phycoerythrin, a biliprotein from Spirulina platensis*, in Biochemical and Biophysical Research Communications, 1998, 277 (3): 599-603.
17. Nella Klamath, oltre a fattori già considerati come caroteni, clorofilla, acidi grassi, vitamine e minerali dotati di potere antiossidanti, ci sono ulteriori molecole, scoperte dal Centro di Ricerche Nutritriche e dall'Università di Urbino, come polifenoli, micosporine algali o MAAs e soprattutto uno specifico fitocromo algale, che hanno un elevatissimo potere antiossidante (studi in attesa di pubblicazione).
18. Un primo rilevamento di questa differenza è stato fatto in Benedetti S. et al., *Purification and characterization of phycoerythrin from the blue-green alga Aphanizomenon flos-aquae*, in J Chromatogr B Analyt Technol Biomed Life Sci. 2006 Mar 20;833(1):12-8.
19. Vedi: Benedetti S., Scoglio S. et al., *Antioxydant properties of a novel phycoerythrin extract from the blue-green alga Aphanizomenon Flos Aquae*, in Life Sciences, 75 (2004); per la comparazione con la Spirulina vedi: Bhat V.B., et

## BIBLIOGRAFIA

- al., *C-phycoyanin: a potent peroxyl radical scavenger in vivo and in vitro*, in *Biochem Biophys Res Commun.*, 2000; 275(1):20-25
20. *Oxygen radical absorbance capacity of phycocyanin and phycocyanobilin from the food supplement Aphanizomenon flos-aquae*. Benedetti S, Benvenuti F, Scoglio S, Canestrari F. *J Med Food.* 2010 Feb;13(1):223-7.
  21. Scoglio S. et al., *Effect of a 2-month treatment with Klamim<sup>®</sup>, a Klamath algae extract, on the general well-being, antioxidant profile and oxidative status of postmenopausal women*, in *Gynecological Endocrinology*, April 2009; 25(4): 235-240; Benedetti S., Scoglio S., et al., *Stato antiossidante e perossidazione lipidica in risposta alla supplementazione con alga Klamath*, in *Medicina Naturale*, 2003, Novembre, n°6, pp. 67-71.
  22. Cavalchini A., Scoglio S., *Complementary treatment of psoriasis with an AFA-phycoyanins product: a preliminary 10-cases study*, in *International Medical Journal*, 16(3), Sept. 2009, pp.221-24.
  23. Mondavio M., Scoglio S., *Complementary tratment of fibromyalgia with PhycoZym<sup>®</sup> an AFA-phycoyanins extract AfaMax<sup>®</sup>: a pilot study* (submitted). Attualmente il prodotto è disponibile come AlgoZym<sup>®</sup>; *Complementary treatment of fi bromyalgia with PhycoZym<sup>®</sup>, an AFA-phycoyanins product: a pilot study* (submitted). Mondavio M., Scoglio S
  24. Khan M, et al., *C-phycoyanin protects against ischemia-reperfusion injury of heart through involvement of p38 MAPK and ERK signaling*, in *Am J Physiol Heart Circ Physiol.* 2006 May;290(5):H2136-45.
  25. Riss J. et al., *Phycobiliprotein C-phycoyanin from Spirulina platensis is powerfully responsible for reducing oxidative stress and NADPH oxidase expression induced by an atherogenic diet in hamsters*, in *J Agric Food Chem.* 2007 Sep 19;55(19):7962-7.
  26. Nagaoka S. et al., *A Novel Protein C-Phycocyanin Plays a Crucial Role in the Hypcholesterolemic Action of Spirulina platensis Concentrate in Rats*, in *J Nutr.* 2005 Oct;135(10):2425-30.
  27. Madhyastha H.K. et al., *uPA dependent and independent mechanisms of wound healing by C-phycoyanin*, in *J Cell Mol Med.* 2008 Dec;12(6B):2691-703.
  28. Sabelli H.C., Javaid I.J., *Phenylethylamine Modulation of Affect: Therapeutic and Diagnostic Implications*, in *Journal of Neuropsychiatry* (1995), 7(1):6-14, 7. Sabelli H et al., *Sustained antidepressant effect of PEA replacement*, in *J Neuropsychiatry Clin Neurosci*, 1996, 8(2): 168-71.
  29. Scoglio S. et al., *Effect of a 2-month treatment with Klamim, a Klamath algae extract, on the general well-being, antioxidant profile and oxidative status of postmenopausal women*, in *Gynecol Endocrinol.* 2009 Apr;25(4):235-40;
  - altri due studi, in preparazione per la pubblicazione, sono stati effettuati, con importanti risultati, su pazienti depressi in terapia farmacologica (Lucca A., Catalano M. et al., *Complementary treatment of depressed patients undergoing pharmacological therapy with a natural product based on Klamath algae and its proprietary extract Klamim<sup>®</sup>*); e su malati terminali di cancro (Bellingeri P. et al., *Complementary treatment of mood disorders associated with oncological diseases by using the Klamath algae (Aphanizomenon flos aquae) extract Klamim<sup>®</sup>: a pilot study*).
  30. Genazzani A. et al., *2 months treatment of women with menopausal symptoms with Klamim<sup>®</sup>, a Klamath algae extract: neurological and psychological effects* (in preparation). E' importante sottolineare come numerosi effetti sistemici, somatici ed energetici siano in realtà almeno in parte dipendenti dal funzionamento dei neurotrasmettitori. Ad esempio, la perdita della libido, legata alla caduta del testosterone, dipende dalla parallela caduta della dopamina, strettamente legata al testosterone; mentre le stesse vampate di calore sono legate alla caduta della dopamina, che partecipa al mantenimento della funzione dell'ipotalamo, direttamente responsabile della termoregolazione generale.
  31. Ninkaya et al., *Role of bifidobacteria in enteric infection*, in *Bifidobacteria Microflora*, 5, 1984, pp.51-55; Fernandes, Shahani e Amer, in *FEMS Microbiology Review*, 46, 1987, pp.343-356.v
  32. Murthy, M., et al., *Delineation of Beneficial Characteristics of Effective Probiotics*, in *JANA*, Vol.3, n°2, 2000, pp. 38-43; Shahani, K. et al., *Natural Antibiotic Activity of Lactobacillus Acidophilus and Bulgaricus. II*, in *Cultured Dairy Products Journal*, Vol. 12 (2): 8-11, 1977.
  33. *Am J Clin Nutr.* 1980 Nov;33(11 Suppl):2448-57. *Role of dietary lactobacilli in gastrointestinal microecology*. Shahani KM, Ayebo AD; *Nutritional and healthful aspects of cultured and culture-containing dairy foods*. Shahani KM, Chandan RC. *J Dairy Sci.* 1979 Oct;62(10):1685-94. Shahani KM, Ayebo AD.
  34. *Influence of a dried Bacillus subtilis culture and antibiotics on performance and intestinal microflora in turkeys*. Jiraphocakul S, Sullivan TW, Shahani KM. *Poult Sci.* 1990 Nov;69(11):1966-73.H. Lee et al., *Anticarcinogenic effects of L. Acidophilus on N-Nitroso-bis (2-oxopropyl) amine induced colon tumor in rats*, in *Applied Nutrition*, 1996, 48:59-66; N.Rangavajhyala et al., *Nutrition and Cancer*, 1997, 28:130-34.
  35. Greenburg S., Frishman W.H., *Journal of Clinical Pharmacology*, 1990; 30: 596-608.
  36. Folkers K, Yamamura Y., eds., *Biochemical and Clinical Aspects of Coenzyme Q10*, 1981; 1: 294-311.

## 4 NUTRIZIONE e SALUTE

Gli Specialisti della microalga Klamath e della Nutrizione Primordiale 4

Nutrizione e Salute 5

## 8 MICROALGA KLAMATH

Le microalghe verdi-azzurre del lago Klamath 8

Klamath vs. microalghe coltivate 14

## 16 ESTRATTI BREVETTATI

Dalla Klamath all'estratto AphaMax® 16

Dalla Klamath all'estratto Klamin® 18

## 20 NUTRITION Klamath, Multinatural & C.

KlamExtra® 20

DKappa-Natural® 21

Klamath RW® max 22

NutriMax® 23

MultiNatural® 24

Nimbus® 26

Nimbus® Gocce 27

## 26 LA LINEA NUTRIGEA PER I BAMBINI

### 28 IMMUNE Infiammazione, immunità, autoimmunità

AfaFlu® 28

AlgoZym® 29

Glucosol® 30

HyalurOn®Plus® 31

Dermax® 32

DepurEssiac® 33

### 34 METABOLICS Cardiocircolatorio e sindrome metabolica

NutriQ10® 34

OxyAid® Zinco® 35

KlamaCor® 36

### 37 PSICHE Mente e salute neurologica

AlgOmega® 37

Klamin® 39

## 40 PROBIOTICI ED ENZIMI

### 42 GUT Funzionalità Intestinale

FloraBus® 42

FloraZym® 43

NutriCol® 44

NutriFlor® 45

### 46 DIGESTION Enzimi & C.

NutriZym® 46-47

### 48 SOMA Male/Female

KlamHair® Shampoo e Maschera 48

AphaOral® Dentifricio e Collutorio 49

Orfemin® 50

## 52 BIBLIOGRAFIA



# CATALOGO GENERALE DEI PRODOTTI

Nutrigea® è un marchio distribuito da: Nutrigea s.r.l.



**NUTRIGEA®**

via Ovella, 15 - 47893 Borgo Maggiore RSM - COE SM 26034  
T. (+378) 0549 942019 - M. 335 8490990  
[www.nutrigea.com](http://www.nutrigea.com) - [clienti@nutrigea.com](mailto:clienti@nutrigea.com)